

【製品紹介サイト】 <http://ecosmartview.jp>

〈本体仕様〉

	イーサネット版	3G版
使用電源	100~240V AC/12V 1A DC	
待機消費電力	最大2W	
計測・転送時消費電力	最大5W	最大8W
状態表示ライト	LED	
インターネット接続方式	イーサネット	3G
イーサネット仕様	10BASE-T/100BASE-TX	
イーサネット接続ポート	RJ45	
監視対象設備通信方式	イーサネット/RS485/RS422	
気象計接続方法	RS485	
RS485/422通信速度	1200~38.4K bps	
RS485/422通信距離	≤1000m(理論値)	
RS485/422接続ポート形状	RJ45	
データの計測と転送間隔時間	15分	
対応温度	-10℃~55℃	
防水等級	IP21(室内使用)	
取付方式	壁掛け(または据え置き)	
サイズ(mm)	135×85×25	135×85×25(アンテナ部除く)

〈パッケージ内容〉

エコスマートビュー	PCSや気象センサーのデータを計測し、インターネット経由でクラウドサーバにデータをアップする装置です。 通信方式によって、有線または無線を選択できます。 ※通信方式により接続可能なPCS等の型番・台数がございます。
Smart-PVサービス	エコスマートビューで取得されたデータを、インターネットを通じてWEBブラウザまたは、スマートフォンアプリから閲覧できるサービスです。発電量、発電所とPCSに異常があった際に通知をメールで送ります。
その他オプション	●延長アンテナ(2m/5m) ※3G通信方式でエコスマートビュー監視装置の電波が響がりにくい、または金属製の箱に入れる場合にご使用下さい。 ●11年目以降のシステム利用サービス ●防水ボックス

●お問い合わせは

リアルコム株式会社

〒140-0002 東京都品川区東品川2丁目2-4 天王洲ファーストタワー5F
TEL:03-6864-4003 FAX:03-6864-4002
MAIL:sim-sales@realcom.co.jp
URL:<http://www.realcom.co.jp/>

このカタログは、2016年9月現在のものです。記載された内容・仕様などは予告なく変更することがあります。
Eco Smart View【エコ スマート ビュー】は、リアルコム株式会社の登録商標です。

開発元:TAOKE(タオケイ)
copyright © 2016 REALCOM INC.



太陽光発電遠隔監視システム

Eco Smart
View®
エコスマートビュー



エコスマートビューとは



エコスマートビュー1台で、効率的な発電維持をサポート!

安定した発電量を維持するためには、各機器の稼働状況などをモニタリングしていくことが重要です。本製品は、CTによる計測と比べ、より詳細な情報を取得することができ、機器の故障状況や発電量をローコストで監視することが可能です。また、日々・月間の発電量、気象などの情報を収集することができ、分析をサポートいたします。

遠隔監視の必要性とは

Q.

太陽光発電って、遠隔監視が必要なの？

A.

はい、大切な資産を守るためには遠隔監視が必要です。

故障などの早期発見のために!

雷や台風による機器の破損や汚損、伸びた雑草による採光不良が原因のPCSの停止などが、発電開始後に発生するリスクとしてあります。

更には、これらが発生することにより効率的な発電ができなくなり、投資回収の遅延に繋がる可能性があります。このリスクを少しでも軽減するため、発電状況の監視を行うことができる遠隔監視システムが必要です。

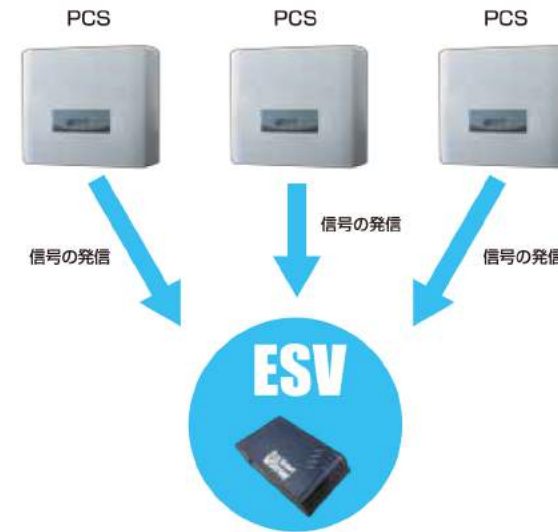


エコスマートビューをオススメする理由

PCSからの計測で詳細な情報を提供!

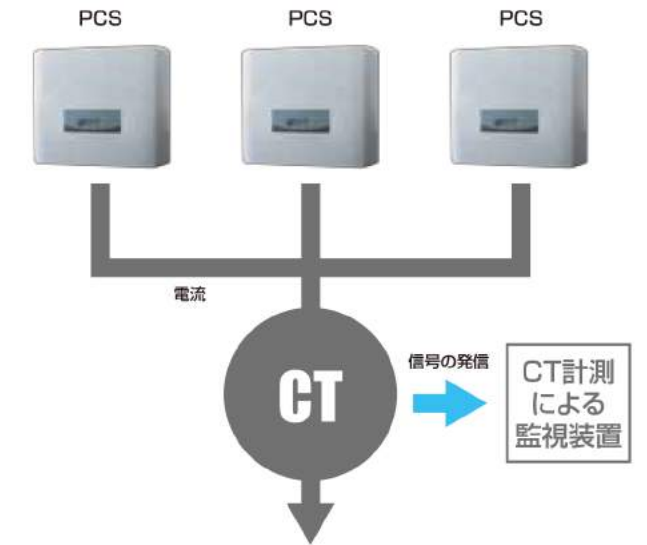
エコスマートビュー と CT の計測方法の違い

エコスマートビューを使用した計測



監視装置は接続しているPCSそれぞれから信号を受信し、データの計測をします。**PCSから直接データを取得するため**、CTによる計測と比べると誤差は少なく、また各PCSの異常を感知しやすくなります。

CTを使用した計測



PCSの状態や詳細な情報の取得ができません、得られる情報は大まかなものとなります。

エコスマートビューとCT式監視装置の比較

		エコスマートビュー	CT式
計測内容 (収集データ)	PCS毎の発電量	○	×
	PCS毎のMPPT情報	○	×
	PCS毎故障情報の通知	○	×
	PCS毎発電量の比較	○	×
その他	計測精度	○	△
	PCS毎発電停止の通知(日間)	○	×
	PCS毎発電効率低下の通知(月間)	○	×

多様なデータが見られる管理画面

エコスマートビューで取得したデータはクラウドサーバに蓄積され、管理画面(SmartPV)より確認することができます。管理画面は複数の発電所を管理する場合や発電状況の詳細を把握しやすい構成になっています。また、一目で状況を把握したい場合にはSmartPV画面(一般ユーザー)をご用意していますので、目的に応じて使い分けをすることができます。



SmartPV画面



発電所詳細画面(一般ユーザー)

現地の気象状況をはじめ、発電所の各種統計データを見ることができます。



管理画面TOP(管理ユーザー)

管理している発電所全体の稼働状況を確認することができます。

発電所名	発電所ID	種別	発電容量 (kW)	今日の発電量 (kWh)	状態
千葉県佐原市佐原太陽光発電所	NS-SP0001-001	住宅用	44.0	74.08	正常
東京都小平市北山太陽光発電所	NS-SP0001-014	産業用	200.0	0.00	異常
千葉県千葉市若葉区	NS-SP0001-080	住宅用	51	0.00	異常
東京都目黒区	NS-SP0001-011	住宅用	200.00	0.00	異常
東京都中央区	NS-SP0001-012	住宅用	200.04	-	異常
千葉県千葉市若葉区	NS-SP0001-009	住宅用	44.0	41.42	正常
千葉県千葉市若葉区	NS-SP0001-007	住宅用	44.0	41.28	正常
千葉県千葉市若葉区	NS-SP0001-006	住宅用	44.0	40.80	正常
千葉県千葉市若葉区	NS-SP0001-010	住宅用	44.0	40.76	正常
千葉県千葉市若葉区	NS-SP0001-013	住宅用	44.0	38.97	正常
千葉県千葉市若葉区	NS-SP0001-008	住宅用	44.0	41.55	正常
千葉県千葉市若葉区	NS-SP0001-005	住宅用	44.0	0.00	異常
千葉県千葉市若葉区	NS-SP0001-004	住宅用	44.0	0.00	異常
千葉県千葉市若葉区	NS-SP0001-003	住宅用	44.0	38.48	正常
千葉県千葉市若葉区	NS-SP0001-002	住宅用	44.0	38.86	正常

取得できるデータ一覧

- 発電量: 日別、月別、総計
- 交流系統連係: 電圧、電流、周波数
- 発電電力
- PCSの動作温度
- 直流電流/電力

ローコストで導入が可能!

1.ローコストで詳細なデータが取得できる!

エコスマートビューはCT計測による計測装置と同価格帯でありながらも、精度の高い詳細なデータが取得できます。PCS毎に計測するので、機器に異常が発生した際は、PCS毎の状況把握を詳細に確認できます。そのため、問題が発生した際に素早い対応・対策を取ることが可能です。



2.長期的な機器保証、システム利用料は不要!

エコスマートビューをご利用頂くために必要な機器、機器保証を含めてサービスをご提供いたします。あわせて、エコスマートビューをご利用頂くと、クラウドサーバのシステム利用料が10年間不要となります。いつでも過去データを確認することができ、比較・検討がしやすくなります。



3.エコスマートビュー1台でPCSを複数台監視!

用途に合わせて製品をお選び頂けます。

接続可能デバイス数	用途	接続形態	
		イーサネット	3G
1	住宅用	TK-E20-01	TK-W30-01
8	産業ソーラー用(PCS:1~8台)	TK-E20-08	TK-W30-08
16	産業ソーラー用(PCS:9~16台)	TK-E20-16	TK-W30-16

4.国内外のPCSに多数対応!

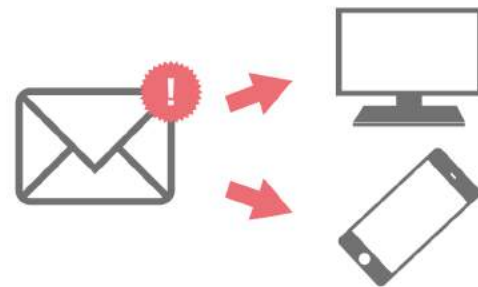
多種多様なメーカーのPCSに対応しているため、PCSに合わせ機器を選ぶ手間を省くことができます。

対応メーカー一覧

- 田淵電機株式会社
- 株式会社日立製作所
- 株式会社GSユアサ
- オムロン株式会社
- 三菱電機株式会社
- 株式会社明電舎
- 山洋電気株式会社
- 華為技術日本株式会社
- ZTE QUANTUM Japan 株式会社
- IDEC株式会社
- 東芝三菱電機産業システム株式会社
- 株式会社ダイヘン
- 藤崎電機株式会社
- 新電元工業株式会社
- 株式会社安川電機
- サングロウジャパン株式会社
- 日新電機株式会社
- デルタ電子株式会社
- シュナイダーエレクトリック株式会社
- SMAジャパン株式会社

※ 順不同
※ 対応メーカーは順次追加予定です。記載がないメーカーも対応になっている可能性がありますので、別途お問合せ下さい。

アラートメールで早期に異常を検知!



PCSに異常が発生した際、管理画面でのアラート表示はもちろん、メールでも状態異常のアナウンスを受け取ることができます。いち早く状況を把握することで、発電効率の低下および売電のロスを抑えることができます。

- アラートメールで下記の異常を発報できます。
- PCS故障
 - 監視装置オフライン
 - PCSデータ収集エラー
 - 発電所一日停止
 - PCS一日停止
 - 発電所月発電量低下
 - PCS月発電量低下

省スペースで設置ができる!
エコスマートビュー本体は官製はがきより一回り小さく、わずか130gというコンパクトなサイズです。設置のために大きく場所を取る必要もなく、壁掛けタイプで簡単に取り付けができます。

安定した発電維持をエコスマートビューがサポート

施工イメージ図

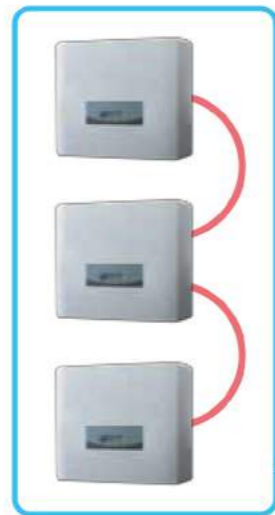
太陽光モジュール



電流



接続箱



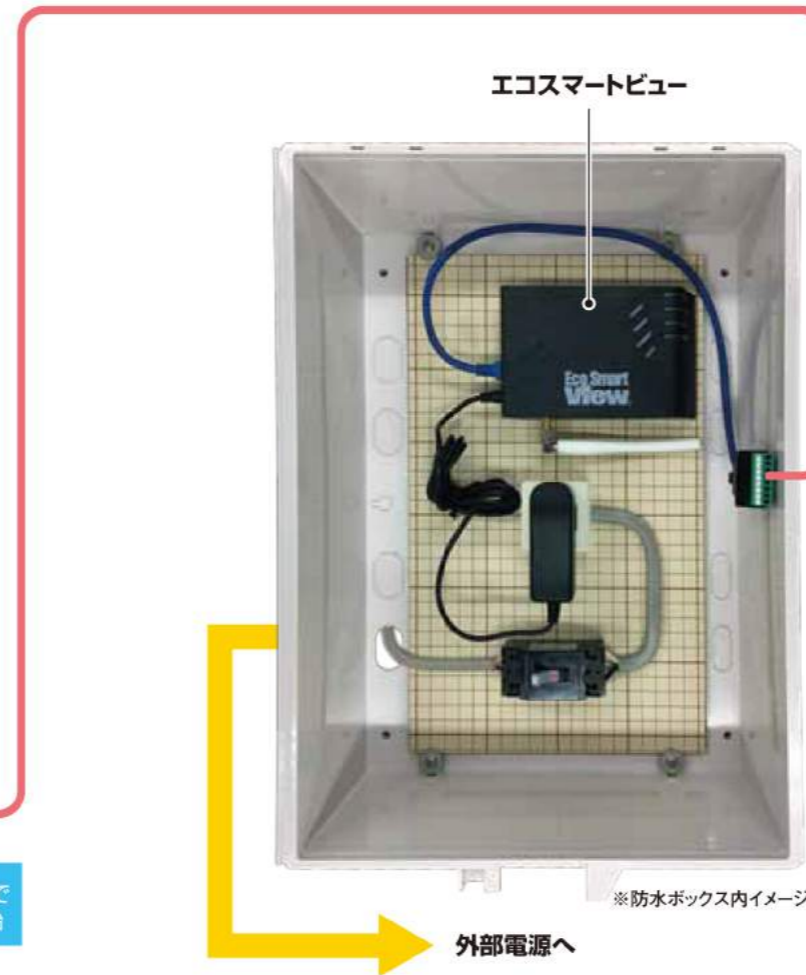
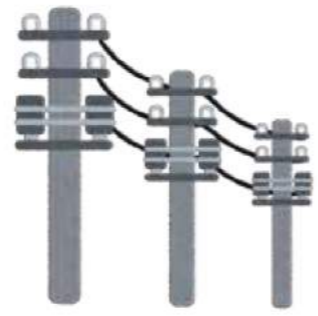
PCS



スマートメーター

LANケーブル/485ケーブル

複数台のPCSをイーサネットまたは485ケーブルで接続すると、エコスマートビュー1台で遠隔監視が開始



エコスマートビュー

※防水ボックス内イメージ

外部電源へ

クラウドサーバで
データの保存とWeb監視画面を提供



PCやスマートフォン、タブレット、大型ディスプレイで
発電状況の確認や状態異常のチェック

いつでも発電状況を簡単にチェック

マルチデバイスでモニタリング可能!

発電量やPCSの状態、現地の気象状況はパソコン、スマートフォン、タブレット、サイネージで確認することができます。



スマートフォン



タブレット



パソコン

こちらからSmartPVをお試し頂けます!

アプリ版

スマートフォン・タブレットはコチラのQRコードからアクセスし、アプリをダウンロードしてください。



WEB版

ブラウザで利用できるWEB版はコチラからアクセスしてください。



<http://smartpv.jp/>

アプリ版・WEB版共通

ログインID

demo@smartpv.jp

パスワード

realcom