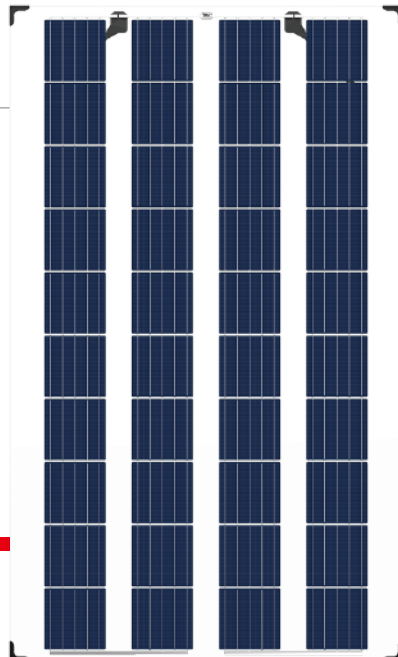


DUOMAX

フレームレス両面ガラスモジュール



PEG40.07 (透明)

※低反射ガラス仕様の太陽電池モジュールには、低反射処理を施したガラスが使用されています。設置角度・設置環境によっては、稀にガラス表面が色ムラのように見えることがありますが、製品の品質上問題はありません。

40 セル

多結晶モジュール

170-175W

出力範囲

10.6%

最大変換効率

0~+5W

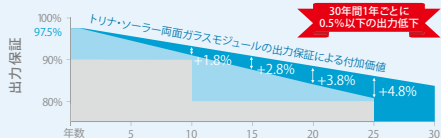
出力許容公差

TRINA SOLAR:
有力で頼りになるパートナー

トリナ・ソーラーが次世代PV製品のグローバルトップメーカーとして成功するためには、パートナーである皆様との強固な協力関係が必要です。トリナ・ソーラーは、世界中に拠点をもち、異なる市場の異なるニーズのお客様に、優れたサービスをお届けしています。また、世界中に拠点をもち、強力で融資可能なパートナーとしてのサポートを、革新的で信頼性の高い製品と共に皆様にご提供しています。トリナ・ソーラーは、“Smart Energy Together- みんなでスマートエネルギー”の推進を共に成功させるため、推進の主力である施工店、代理店、販売店、ディベロッパー等の皆様と、戦略的で相互利益をもたらす協力関係を構築するために、最大限の努力をしています。

トリナ・ソーラー・ジャパン株式会社
〒105-6121 東京都港区浜松町2丁目4番1号
世界貿易センタービル21F
Tel 03-3437-7000
Fax 03-3437-7001
www.trinasolar.com/jp

トリナ・ソーラー両面ガラスモジュールのリニア出力保証



■トリナ・ソーラーの両面ガラス ■トリナ・ソーラーの標準出力保証 ■業界の標準出力保証
リニア出力保証



厳格な品質管理による高い信頼性



- ・PID (性能劣化) やスネイルラインへの耐久性に優れたモジュール
- ・汚れの削減
- ・マイクロクラックを抑える頑強さを向上
- ・EL二重検査(全数)

安全性の強化



- ・火災テスト (IEC61730-2 / MST23)クラスAを
デュフラインランドで取得
- ・UL1703規格の火災テストtype13に認定

付加価値の向上



- ・より高い電圧システムによりBOS(周辺機器)コストを削減
- ・30年間のリニア出力保証
- ・年0.5%以内の出力低下率
- ・透明の封止材の採用により、カーポートや温室の屋根に必要な高い透過性を実現

厳しい環境にも適応するモジュールとして認定



- ・砂、酸、アルカリに対応したモジュールコーティング
- ・風圧2400Pa
- ・雪圧5400Pa
- ・落下速度97km/hの直径35mmの雹霰 (ヒョウ・あられ)

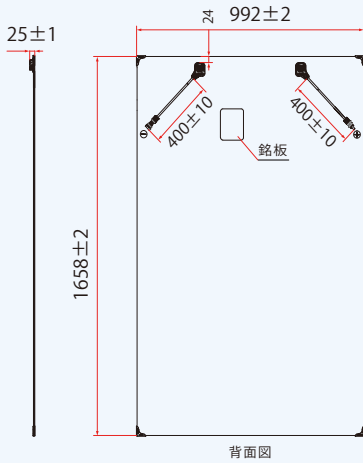
総合的な製品とシステム認証

- ・ IEC 61215 / IEC 61730 / UL 1703 / IEC 61701 / IEC 62716
- ・ ISO 9001：品質マネジメントシステム
- ・ ISO 14001：環境マネジメントシステム
- ・ ISO 14064：温室効果ガス放出検査
- ・ OHSAS 18001：労働安全衛生マネジメントシステム

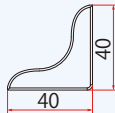


EU-28 WEEE
COMPLIANT

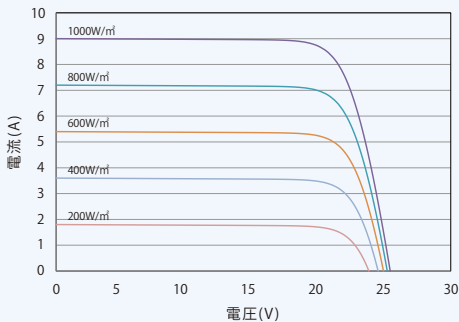
PVモジュール TSM-PEG40.07の寸法
(単位: mm)



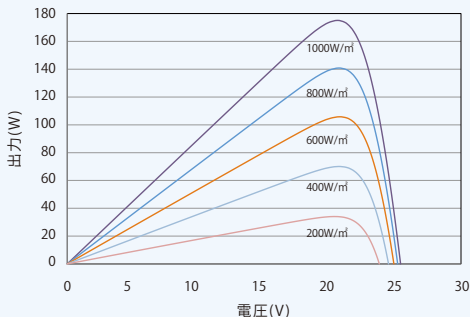
背面図



PVモジュール TSM-PEG40.07 (175W) のI-V曲線



PVモジュール TSM-PEG40.07 (175W) のP-V曲線



電気特性@STC	TSM-170 PEG40.07	TSM-175 PEG40.07
公称最大出力-P _{MAX} (Wp)	170	175
出力許容公差-P _{MAX} (W)	0~+5	
公称最大出力動作電圧-V _{MPP} (V)	20.4	20.6
公称最大出力動作電流-I _{MPP} (A)	8.33	8.50
公称開放電圧-V _{OC} (V)	25.3	25.4
公称短絡電流-I _{SC} (A)	8.86	9.00
モジュール変換効率 η _m (%)	10.3	10.6

STC: 日射強度1000W/m²、セル温度25度、エアマスAM1.5

電気データ@ NOCT		
公称最大出力-P _{MAX} (Wp)	126	130
公称最大出力動作電圧-V _{MPP} (V)	18.8	19.0
公称最大出力動作電流-I _{MPP} (A)	6.70	6.83
公称開放電圧-V _{OC} (V)	23.5	23.6
公称短絡電流-I _{SC} (A)	7.15	7.27

NOCT: 日射強度800W/m²、環境温度20℃、風速1m/s

部材仕様

セル	多結晶 156 × 156mm		
セル枚数	40セル (4×10)		
モジュール寸法	1658 × 992 × 6mm (±2mm) (±2mm) (±1mm)	1664 × 998 × 7.6mm (±2mm) (±2mm) (±1mm) (コーナー含めて)	1664 × 998 × 25mm (±2mm) (±2mm) (±1mm) (コーナーと端子ボックス含めて)
重量	22.5kg		
フロントガラス	高透過・反射防止倍強度ガラス 2.5mm		
封止シート (EVA)	透明		
背面ガラス	倍強度ガラス2.5mm		
フレーム	フレームレス		
端子ボックス	IP 68定格		
ケーブル	PVケーブル 4.0mm ² 400 / 400mm		
コネクタ	MC4 互換品 (1500V)		

温度係数

公称動作セル温度 (NOCT)	44℃ (±2℃)
公称最大出力P _{MAX} の温度係数	-0.41% / °C
公称開放電圧V _{OC} の温度係数	-0.32% / °C
公称短絡電流I _{SC} の温度係数	0.05% / °C

極限係数

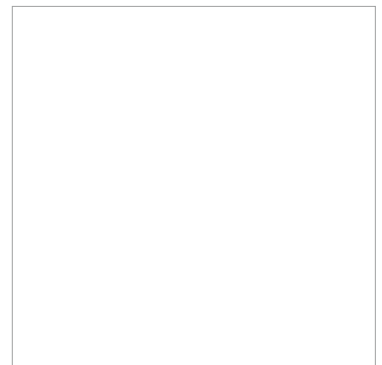
動作温度	-40~+85℃
最大システム電圧	1500V DC (IEC)
	1000V DC (UL)
最大直列ヒューズ定格	15A

品質保証

製品保証: 10年
リニア性能保証: 30年
(詳しい情報は製品の品質保証書をお読みください)

梱包構成

30枚/パレット
780枚/40FTコンテナ



TSM_JPN_Oct_2016_A