

使って実感!! 多目的プラズマ加工機 Zプラズマ「ZP-4000」!!

STEAM PLASMA
Z PLASMA
REITEC CO., LIMITED

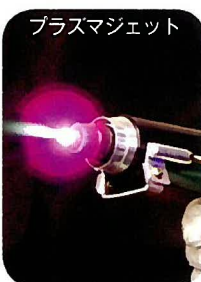
国土交通省 NETIS認証登録
登録番号: KT-160083-A



ZP-4000

一台4役、
多目的加工機

- 1 切断
- 2 加熱
- 3 ろう付
- 4 溶接※



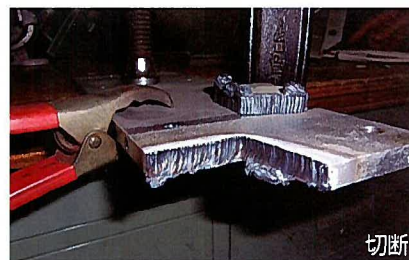
高い利便性

- 携帯型 ● 迅速 ● カンタン操作
- 資格不要 ● 環境配慮など、さまざまな作業、作業環境に適応。

さまざまな材料を加工

金属類一般の他 ★ ポリカーボネート
★ アクリル ★ 石膏ボード ★ 石英管
など多様な素材を加工。

金属の加工例



これが「Zプラズマ」の優れた特性

「Zプラズマ」は従来のエア-プラズマと大きく違い、作動ガス(アルゴン、窒素等)や周辺機器(酸素ボンベ、コンプレッサー、冷却装置)がありません。そこにはさまざまな独自の開発技術が凝縮しています。

- 加工素材: 金属一般、ポリカーボネート、アクリル、石膏ボード、石英管など幅広い材料に適用。
- 環境配慮: 使用するのは水だけで煙、臭い、火花、Nox、など大幅減で作業環境に配慮。
- 利便性: 携帯型で家庭用電源でもOK (*100V、200V両用)、しかも省スペース。
- 汎用性: 切断、加熱、溶融、ろう付、溶接などの作業を一台でこなす多機能性。
- 安全性: トーチ先端から約50cmで温風程度。
- 資格の有無: 資格不要で使用制限なし、誰でもカンタン操作で作業。
- 能力: 最大切断板厚(鉄) 9mm、水滴タンでの作動時間20分。
- 保守・補修: 工場のメンテナンス、緊急現場や狭隘など制約された作業環境に常備品として。
- 実験・研究: 大学や研究室の実験・研究・開発用の熱源や溶融熱(先端温度約10,000度)として。

Zプラズマの動画をYouTubeでも
ご覧いただけます。

Zプラズマ 検索

YouTube



※デモ等の見学を随時受付中! 詳しくは 03-5540-4788 にお問い合わせください。

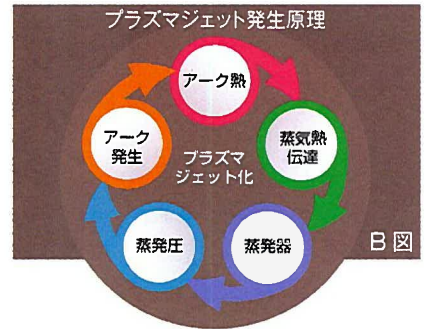
Z プラズマとは

「Zプラズマ」は水と電気のみで熱プラズマ（先端温度約 10,000 度）を発生させ、切断（金属、樹脂等）加熱、ろう付、溶接などの加工が誰でも（資格不要）簡単に作業できます。さらに環境、安全、経済性に配慮した画期的な汎用型の多目的プラズマ加工機器です。

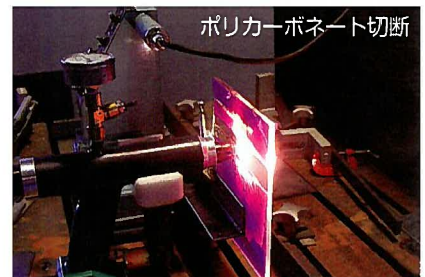
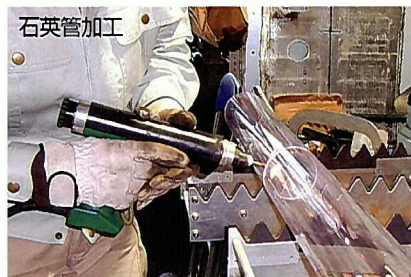


しくみと構造

機密構造を有するタンク内に水道水等（媒液）と給電により、ノズルと電極間にアークを発生させ(A図)アーク熱→熱伝導→蒸発器→プラズマジェット化→アーク熱と一連の動作が循環され(B図)、安定したプラズマジェットを生成します。これが循環密閉式機能構造です。



金属以外の加工例



仕様

名称	単位	Z プラズマ
電源型式		ZP-4000
消費電力	kw	3.5KW / 200V 2.0KW / 100V
定格入力電圧	V	AC100 / 110 / 200 / 210V ±10% AC50 / 60 HZ
定格出力電流	A	5 ~ 9.5
制御方式		インバーター方式
最大切断板厚	mm	最大 9

名称	単位	Z プラズマ
水滴タンクでの作動時間	min	20
外形寸法・質量	mm / kg	380 × 190 × 140 / 8 (トーチ0.9)
水の消費量	L / h	0.25L
切断速度	mm / min	12 ~ 420
プラズマジェット温度	℃	最大 約 10,000
その他		※溶接はブレイズ溶接となります



株式会社 レイテック

〒104-0032 東京都中央区八丁堀 3-25-8 伊海田ビル3F
TEL:03-5540-4788 FAX:03-5540-4787
E-mail: isa@reitec.jp URL: http://www.reitec.jp/

総販売元 京浜蓄電池工業株式会社

〒230-0046 神奈川県横浜市鶴見区小野町 56 番 4
TEL 045-521-2915 FAX 045-521-0096
URL : http://www.keihin-battery.co.jp/

Z プラズマの動画をYouTubeでもご覧いただけます。



取扱代理店：