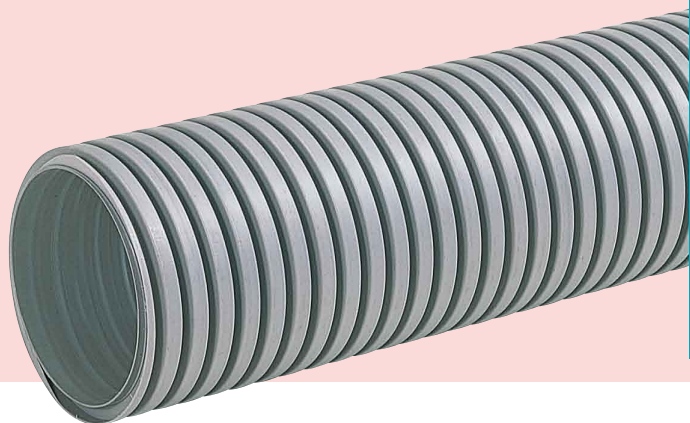


下水道可とう取付管

# カナパイプC型



フレキシブルに曲がる下水道取付管。曲管を使わなくても、既設物が容易に回避できます。定尺5mで接続箇所が少なく、また市販の取り付け支管・樹脂マスにワンタッチで接続できるなど、優れた作業性で工期短縮・工費削減に効果を発揮します。

## 特 長

### 1 フレキシブルに曲がる

パイプ自体がフレキシブルに曲がるため、塩ビ管のように曲管が不要です。接続箇所が少なくてすみます。

### 2 接続が簡単

新開発の継手使用により、ねじ込むだけで簡単に接続できます。面倒なパテ・接着剤は不要です。

### 3 市販の取付支管・樹脂マスにも接続できる

新開発のアダプター使用により、塩ビ管用取付支管や樹脂マスにも差し込むだけで接続できます。

### 4 接続部の止水性が良い

パイプ埋め戻し時の土砂による偏圧をパイプ全体で吸収するため、下水本管との接続部の止水性が向上しました。

### 5 工費節減が図れる

曲管などの部品が不要で、作業性が向上します。管材費が少なくてすむため、工費節減が図れます。

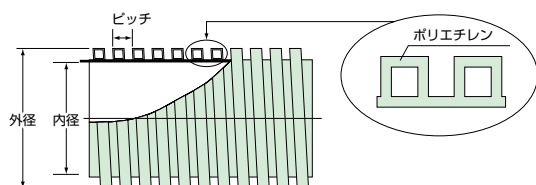
### 6 耐寒性・耐薬品性に優れる

ポリエチレン樹脂製のため、耐寒性・耐薬品性に優れています。

## 用 途

- 下水道取付管

## 構造図



## 規 格

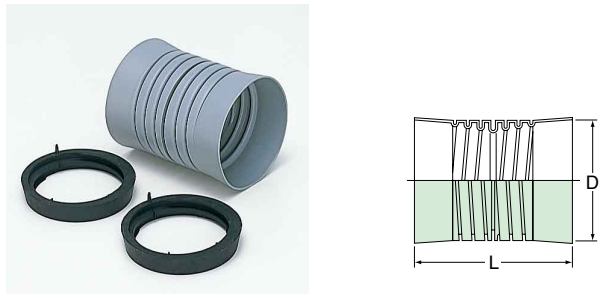
呼 称	内径(mm)	外径(mm)	ピッチ(mm)	参考質量(g/m)	曲げ半径(mm)	定尺(m)
φ100	101.0	117.0	15.0	650	700	5
φ150	149.0	171.5	18.0	1500	1000	5
φ200	200.0	233.0	25.0	2270	1200	5

※品質改良のため、仕様・外観は予告なしに変更することがありますので予めご了承ください。

## 接続部品

### 直管継手

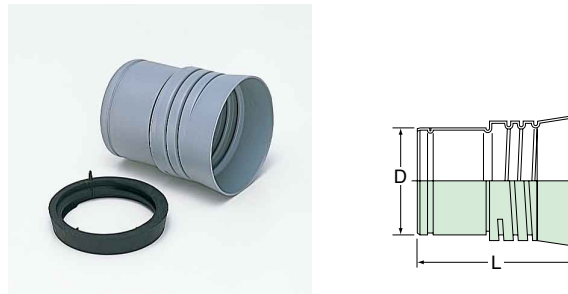
カナパイプC型どうしの接続に使用します。ゴム製Oリングをパイプ本体にセットし、ねじ込むだけで接続出来ます。



サイズ	D(mm)	L(mm)
φ100	129	170
φ150	180	196
φ200	251	288

### 塩ビアダプター (差口)

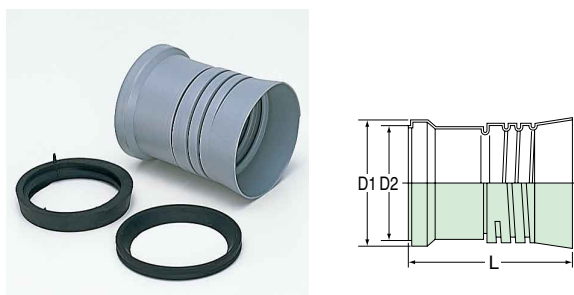
塩ビ管用部品との接続に使用します。パイプ側はねじ込み式、部品側は差し込むだけの簡単接続です。



サイズ	D(mm)	L(mm)
φ100	114	161
φ150	165	185
φ200	216	267

### 塩ビアダプター (受口)

塩ビ管用部品との接続に使用します。パイプ側はねじ込み式、部品側は差し込むだけの簡単接続です。

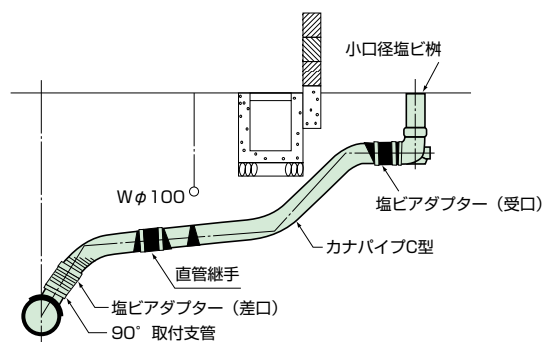


サイズ	D1(mm)	D2(mm)	L(mm)
φ100	136	116	164
φ150	194	169	187
φ200	253	220	270

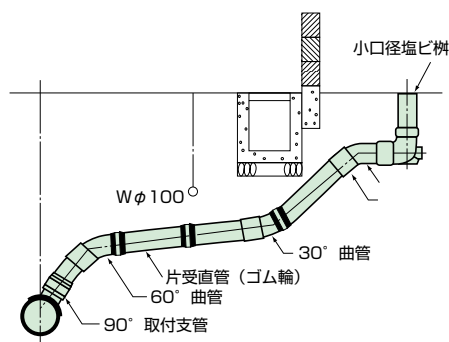
## 塩ビ管との比較

曲管が不要で、接続箇所が少なく済みます。

### カナパイプC型の場合



### 塩ビ管の場合

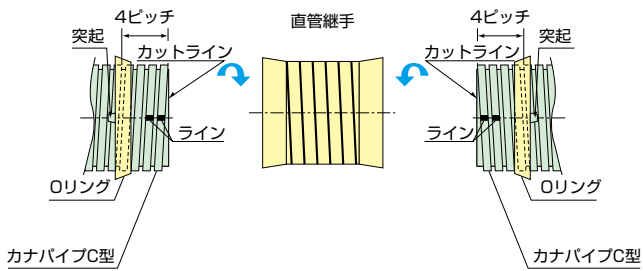


## 接続方法

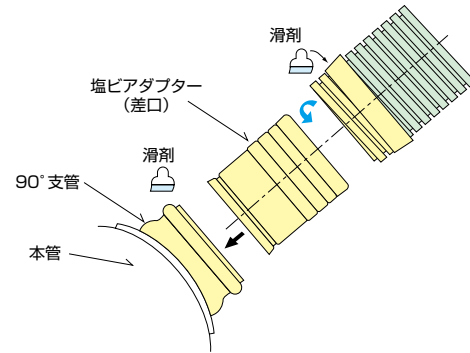
※接続には市販の塩ビ管用滑剤を使用してください。

### 直管継手…カナパイプC型どうしの接続

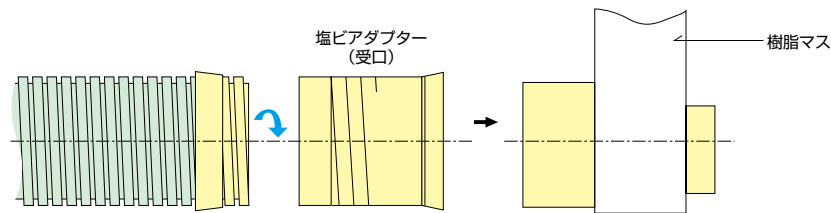
Oリングもしくは継手の内面に滑剤を塗布し、パイプ端部のラインの延長上に突起がくるようにし、かつ4ピッチ目の谷にOリングの凸部がくるようにねじ込んでください。



### 塩ビアダプター(差口)…90°支管との接続



### 塩ビアダプター(受口)…樹脂マスとの接続



### 接続図例

