

# 獣害防護柵



「折り込み三段：改良強化型」



「折り込み五段：改良強化型」



「獣害防護柵用強化門扉両開きタイプ」

※間口はご希望の寸法で製作致します。

- 「1」扉には垂鉛めっきが施されており、耐久性は抜群です。
- 「2」門扉は誰でもが「組立」、「設置」出来るように工夫されています。
- 「3」支柱は生コン施工がお勧めです。
- 「4」お客様のご依頼により、様々なタイプのものを製作致します。

起伏部にフィット出来る防獣用格子金網は、軽量の従来に加えイノシシ対応を重視した「折り込み三段：改良強化型」がお勧めです。

他にも「折り込み五段：改良強化型」、「メッキワイヤーメッシュ型」など、お客様のご指示と立地条件、獣の種類により様々なタイプが可能です。

**835-6N[高さ約90cm]と943-6N[高さ約118cm]の二段張り**と折込を施すことにより、シカとイノシシの両方に対応できます。

[L型支柱]は、当社オリジナル。どぶ漬け垂鉛厚めっきを施してあり、シンプルで丈夫で耐久性があります。

先端が尖っていますので専用の打込器で簡単に打込むことが出来、岩盤などでなければ穴掘りをする必要がありません。鉄製品ということもあり、リサイクル性が高く自然にも優しいです。



獣害防護柵の高さが足りない場合、施工場所が崖に近い場合などはL型支柱に継手(アングル3×30×1m)を接続することも出来ます。  
※継手部分には有刺鉄線又は単線(補強線、針金)を使用する。

## 「万能型」

格子金網943-6Nと格子金網943-6Sを組み合わせることで、地上高914mmまでは網目が102mm以下(76~102mm)となり、小動物の侵入防止やイノシシの鼻面が入り難いなどの効果が期待できます。更に金網折込長さが500mmを超えるため、イノシシの掘起しによる進入を防ぐ効果があります。

柵高さも1.8Mを確保しているため鹿に対しても十分な効果があります。



ヌートリア、ウサギなど小動物対策用で、網目が細かい(40mm目)亀甲金網も御用意しております。

この亀甲金網は厚いめっき(JIS4種)を使用しているため、非常に耐久性に優れています。既存の柵の上から張れば小動物対策及び補修用としても使用出来ます。



「小動物対策型」  
※格子金網の上に亀甲金網を重ねて張る。



「メッキワイヤーメッシュ型」

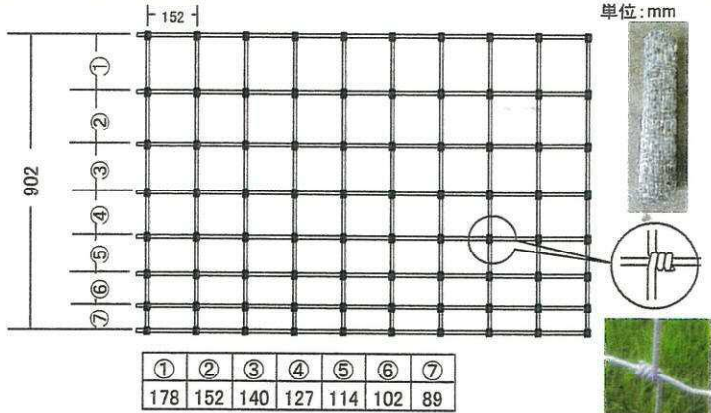
# 獣害柵資材主要品種

## 格子金網

### 格子金網 835-6N

902mm × 25m巻  
素線線径 2.5m/m  
(13Kg/巻)

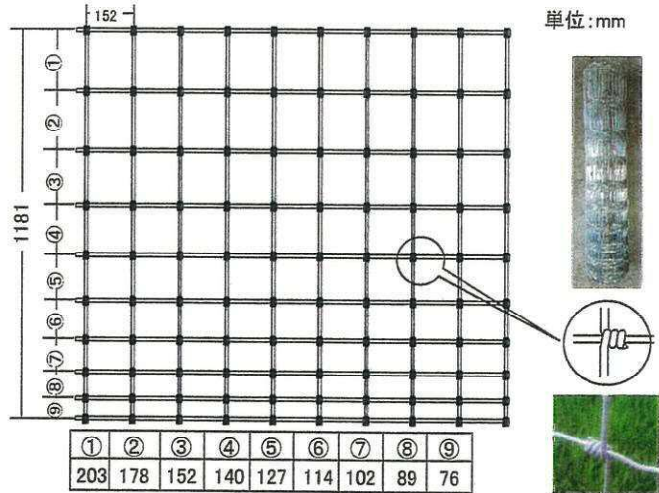
主に2段張りの上段用として使用されます。



### 格子金網 943-6N

1181mm × 25m巻  
素線線径 2.5m/m  
(20Kg/巻)

主に2段張りの下段用として使用されます。

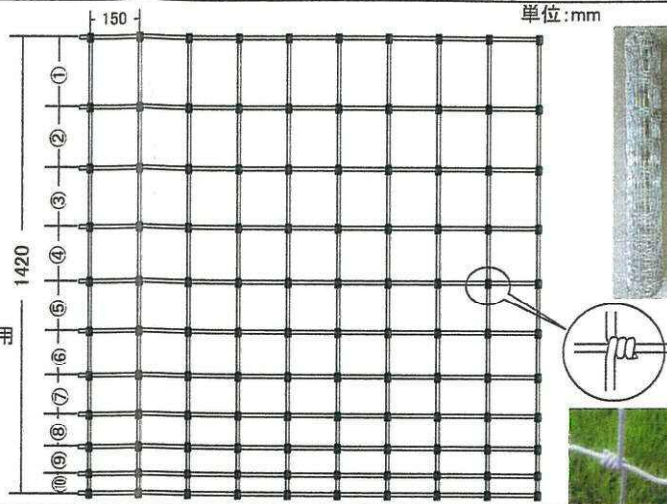


### 格子金網 1420

1420mm × 25m巻  
素線線径 縦線 2.5m/m  
横線 2.3m/m  
最上下線 3.1m/m  
(24Kg/巻)

主にイノシシ用、1段張用として使用されます。

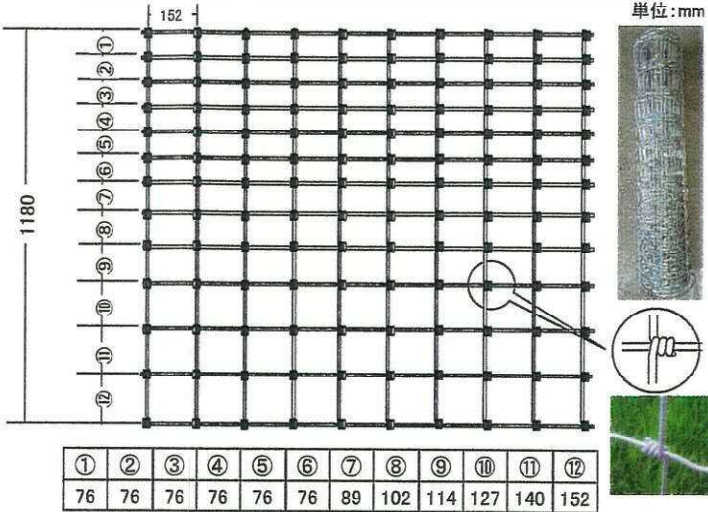
|      |      |
|------|------|
| ①230 | ⑥130 |
| ②200 | ⑦120 |
| ③180 | ⑧100 |
| ④150 | ⑨90  |
| ⑤140 | ⑩80  |



### 格子金網 943-6S

1180mm × 25m巻  
素線線径 2.5m/m  
(24Kg/巻)

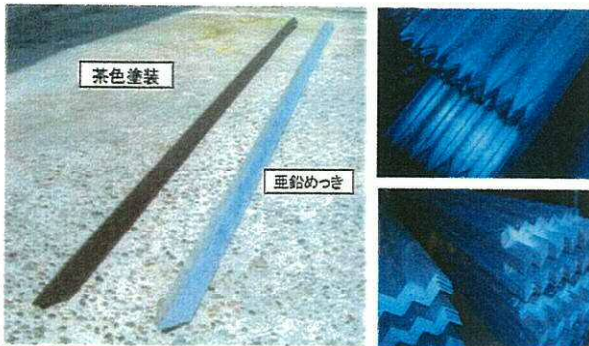
主に2段張りの下段用として使用されます。網目が細かいので小動物にも対応できます。



## L型支柱

L型支柱は、当社オリジナル。どぶ漬け亜鉛めっきを施してあり、シンプルで丈夫で耐久性があります。先端が尖っていますので専用の打込器で簡単に打込むことが出来、岩盤などでなければ穴掘りをする必要がありません。1人での作業も簡単にできます。鉄製品ということもあり、リサイクル性が高く自然にも優しいです。※景観に配慮し茶色塗装を施した支柱もございます。

支柱の長さ、穴位置、辺の幅等のご希望があればご相談させていただきます。

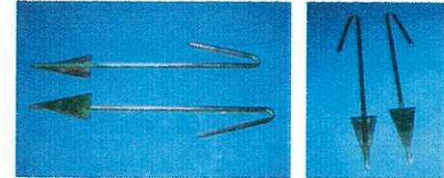


L型支柱 標準寸法  
厚み×辺の長さ×辺の長さ×支柱長さ  
3mm×40mm×40mm×2,500mm

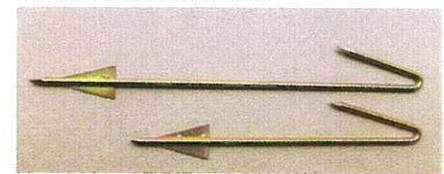
厚み3mm×辺の長さ40mm  
厚み3mm×辺の長さ30mm  
上記が標準の材料

## 底止めアンカー

獣による金網の持ち上げを防ぐ為に地中に打込むものです。先端に板羽根が溶接してあり、抜け防止に効果があります。亜鉛めっきが施して非常に長持ちします。  
9mm × 440mm



※地盤が軟弱等の場合、長さが600mmのものも御座います。



※安価な異形鉄筋アンカーもございます。ご希望の長さで製作いたします。



## 結束線

厚亜鉛めっき線の1.6m/mを400mmの長さに直線カットしており結束作業の手間が省けます。  
5Kg束



## メッキワイヤーメッシュ

ワイヤーメッシュの素線に亜鉛めっき線を使用しているため耐食性に優れています。サイズ、網目等多種ありますので、ご相談下さい。



## 補強線

獣害柵と補強用アンカーを繋ぐものです。2.6m/m(白色)メッキ線に被覆をしたもので耐食性に優れています。



## 亀甲金網

主に小動物対策。既存柵に2重に張ることにより小動物への対策ができます。(線径0.9m/m、網目40mm)



## ステンレス線

主に結束用として使用。線径も多種ございます。(通常0.9m/m~1.6m/m) 荷姿についても1Kg巻~ございます。

## 補強用アンカー

獣害柵のカーブや傾斜地の補強用として、補強線と組み合わせて使用します。メガネアンカー  
アングルアンカー  
3mm × 40mm × 40mm × 500mm



## 留金具

金網と支柱を固定するためのもので、ダクロメッキがされており耐食性に優れています。

