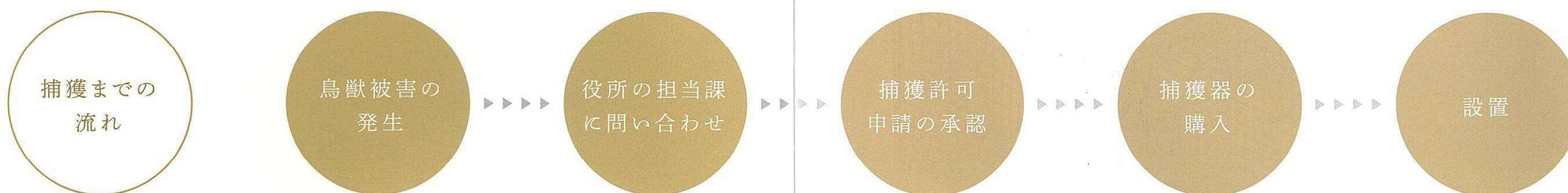


捕獲器の設置には、役所への申請が必要です。

許可なく野生鳥獣を捕獲することは禁止されています。

野生鳥獣を捕獲するためにわなを設置される方は、
捕獲の許可証または狩猟者登録証が必要です。



使用上の注意

- ・動物虐待目的には絶対使用しないでください。
- ・幼児、子供、ペット等のある場所での使用は避けてください。(重大事故につながる可能性があります。)
- ・本体のフチなどで手を切らない為に、軍手等の着用をお願いします。
- ・ネコやイヌなどの保護動物を誤って捕獲した場合は、ケガの無い事を確認し、速やかに安全な場所に放獣してください。
- ・対象動物以外の動物が誤って入った場合には不具合が生じる可能性があります。
- ・ご不明な点につきましては、弊社、またはお住まいの市町村担当部署までお問合せください。

製品について

- ・当社の製品は全て自社と協力工場で製造しております。
- ・全ての製品が修理できます。(保証期間はご購入日より6ヶ月)
- ・わな猟免許、第一種銃猟免許所持の当社スタッフが捕獲や法律などについてアドバイス致します。お気軽にお問い合わせください。

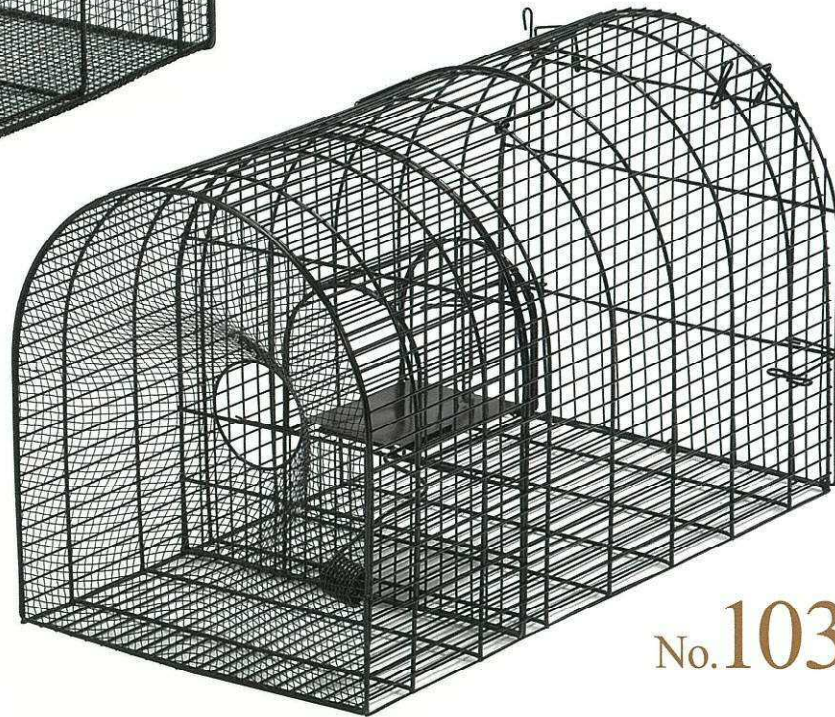
安心して眠れる、朝の目覚めが変わる

ネズミの騒音に悩まされない快適な生活へ

特殊なシーソータイプの仕掛けで、たくさんのネズミが一度に入ります。
仕掛けにくい屋根裏や、ネズミの多い場所での設置に適しています。



No.102



No.103

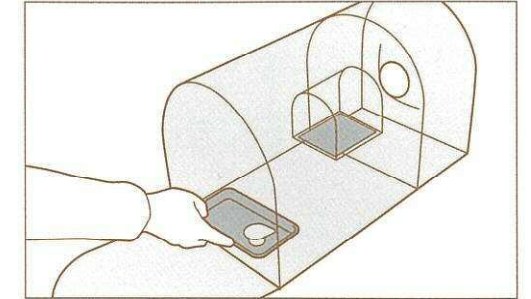


製品特長 Product features

Point 1

エサは置くだけ

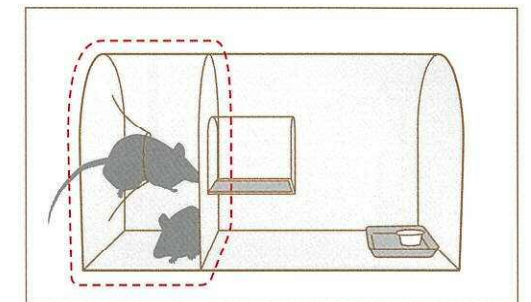
ネズミが大好きな米やコーヒーのミルクをトレーに入れて置くだけで簡単に設置ができます。



Point 2

ネズミがよろこぶ遊び場付き

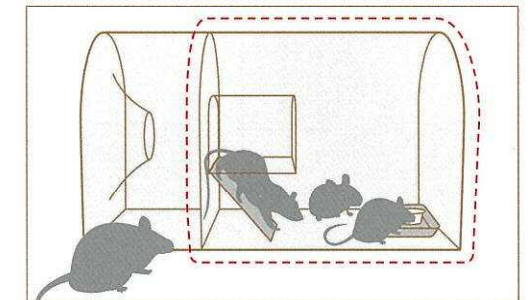
丸形の入口と出入り自由なスペースは、ネズミが安心して近づきやすい形状になっています。



Point 3

続けてたくさん入る

ネズミは遊んでエサを食べているだけなので、周りの仲間が
つられて入ってきます。
ネズミが入口から入ることで、シーソーから落下します。



仕様 SPEC

対象動物	商品名	型番	サイズ (mm)	線材径 (mm)	重量 (kg)
ハツカネズミ	Atype No.102	NZ-2	W200×H137×D300 (線材間隔 3.5)	φ0.5	1
ドブネズミ・クマネズミ	Atype No.103	NZ-3	W240×H265×D445 (線材間隔 10)	φ1.6	1.6

- ・後扉開閉式
- ・作動 - シーソータイプ
- ・材質：鉄(塗装仕上げ)
- ・梱包形態：完成品
- ・付属品：取扱説明書、保護カバー、タグ