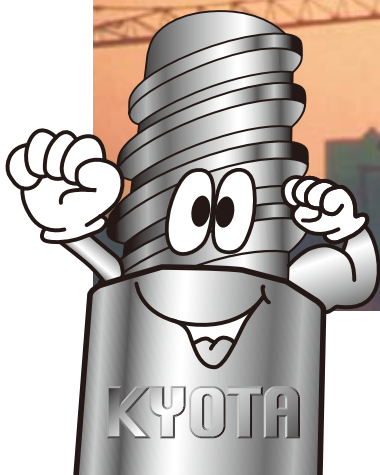


タフ定着工法 タフヘッド

鉄筋定着の新提案

■ 特徴

- 建築構造技術支援機構の技術評価を取得
[SABTEC 評価 12-02R3][SABTEC 評価 17-02]
- 日本建築総合試験所の建築技術性能証明を取得
[性能証明 第00-06号 改4]
- 接合部の定着配筋の簡素化による施工性の向上。
- 折曲げ定着より短い直線定着により、信頼性の高い定着が可能。
- グラウト注入など現場での取り付け作業が不要。



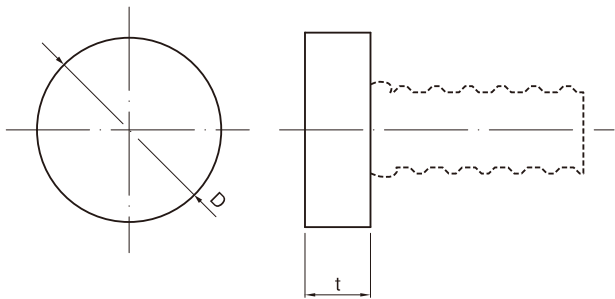
タフヘッドの寸法・形状

単位:mm

呼び名	外形寸法	
	定着板径 D	定着板 t
D13	32	11
D16	42	13
D19	50	16
D22	55	19
D25	65	22
D29	75	25
D32	80	28
D35	85	28
D38	95	32
D41	100	36

タフヘッドと鉄筋の鋼種の組合せ

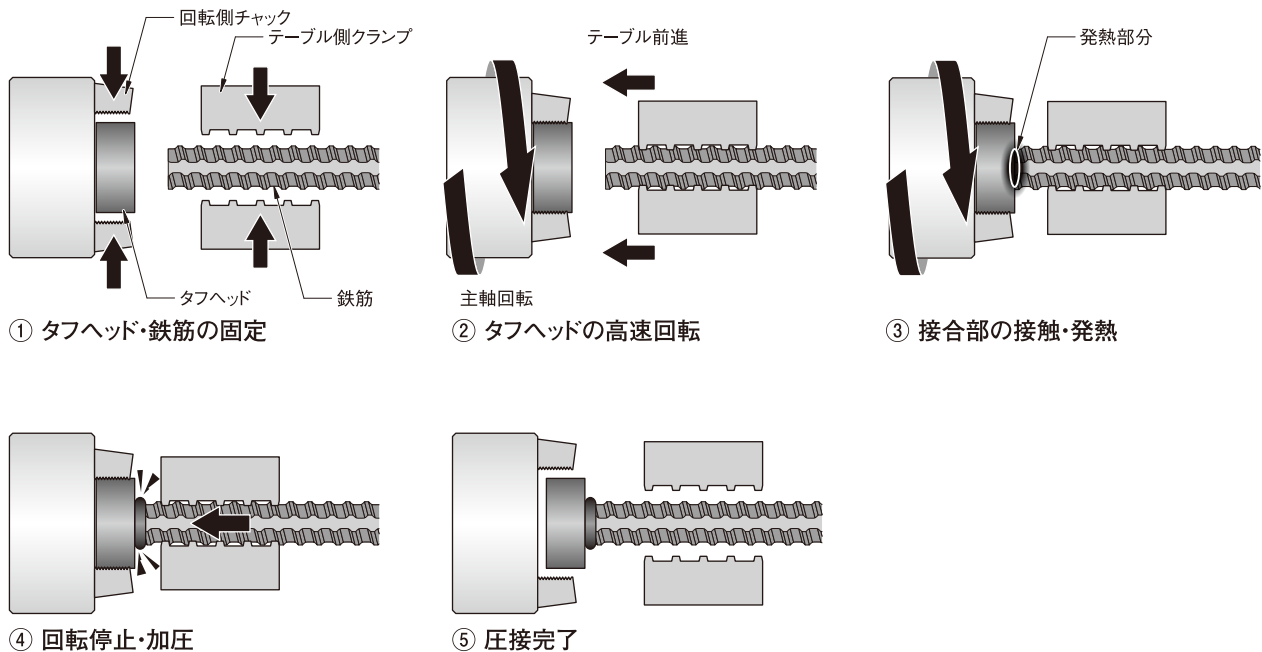
呼び名	鉄筋の鋼種
D13	SD295A~SD390
D16	SD295A~SD490
D19	SD345~SD490
D22	
D25	
D29	
D32	
D35	
D38	
D41	



タフヘッドの機械的性質

鉄筋の鋼種	材質	引張強さ (N/mm ²)
SD295A~SD390	JIS G 4051 S45C・S45C熱処理品	560以上
SD490	JIS G 4051 S45C	620以上

タフヘッドの製造工程



共英製鋼株式会社

名古屋事業所

■販売一課 〒490-1443 愛知県海部郡飛島村大字新政成未之切809-1
TEL(0567)55-1092 FAX(0567)55-1097

■販売二課 〒100-0005 東京都千代田区丸の内3-3-1 新東京ビル2階
東京営業所 TEL(03)6478-5503 FAX(03)6478-5504

■販売三課 〒530-0004 大阪市北区堂島浜1-4-16 アクア堂島西館18階
大阪営業所 TEL(06)6346-5225 FAX(06)6346-5210