

ロード・フィットは、エース・パッチの姉妹品として
開発された超薄層型補修材

ROAD-FIT[®]

全天候型超薄層補修材〈ロード・フィット〉

使用用途

橋の
ジョイント部
段差

舗装の亀裂
(クラック)

マンホール
周り段差

- 0.001mm~2.00mmの骨材及びフィラー100%でできた「超薄層型」補修材です。
- 通過車両のバウンドによるタイヤ騒音が消えます。
- 5mm以下の亀裂でも充填可能です。
- ロード・フィットを充填する事により、亀裂の広がりを防げます。
- 橋梁部ジョイントの段差・亀裂には、早期補修材として最適です。
- バリアフリーの段差解消にも最適です。



どんな場所にも 簡単に施工できます。

施工に際して 金コテ(ステンレス製)1個で、
他の道具・機具は一切不要です。

施工時間 どんな施工箇所でも数分で完了、
通行止め等の規制緩和につながります。

 **美松工業株式会社**

本社工場 半田市市の崎町2番地111 〒475-0021
TEL (0569) 29-2751 (代) FAX (0569) 29-2742
URL <http://www.mimatsukogyo.co.jp>
E-mail info@mimatsukogyo.co.jp

■販売代理店

排水性舗装に最適な
高性能補修材

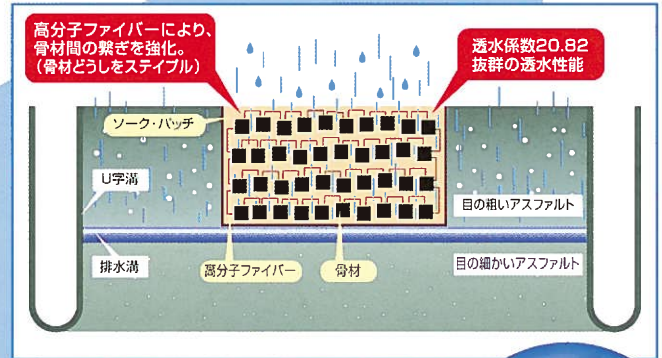
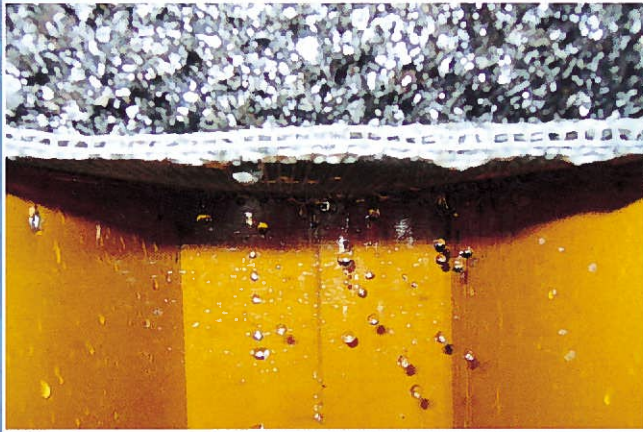
SOAK-PATCH

排水性舗装補修材〈ソーク・パッチ〉

使用用途

排水性舗装箇所
全般

- 高分子ファイバーを使用し、骨材同士の繋ぎを強化。長期耐久性を保持。
- 透水係数20.82 (透水試験基準値 1.0×10^{-2} 1.0) 以上、越流量860.4の試験結果を示し、抜群の透水性能を発揮。
- 米国SHRPプログラムにて施工性、経済性を高く評価されたバインダーを使用。



施工方法

1. 補修箇所のチリ、泥、ごみを除去
2. 袋から出し、補修箇所に充填(余盛り10%程度)
3. スコップで敷き均し、軽く叩く
4. 車両の即通行開放
5. 通行車両のタイヤの転圧で補修完了

骨材粒径5mmで柔軟かつ流動性に富んでおり、どんな形状のポットホール、段差、わだちにも満遍なく、密度よく接着。タックコーティングや乳剤は不要。降雨時・降雪時に施工できる全天候型。長期に保存ができ、補修材を無駄にする事が無い。充填・施工直後の車両通行時、飛散が殆ど無く、安全。

 **美松工業株式会社**

■販売代理店

本社工場 半田市州の崎町2番地111 〒475-0021
TEL (0569)29-2751 (代) FAX (0569)29-2742
URL <http://www.mimatsukogyo.co.jp>
E-mail info@mimatsukogyo.co.jp

エース・パッチのさらに改良型として開発した
細粒型補修材

HIGH-ACE-PATCH

全天候型細粒舗装補修材〈ハイ・エース・パッチ〉

使用用途

舗装の亀裂

ポットホール

わだち

橋梁の
ジョイント

マンホール
周り段差
解消

ガス・
水道等の
小規模工事
の復旧

標識・
照明灯等の
舗装復旧



2.00mm~4.75mmの骨材を50%、0.001mm~2.00mmの砂及びフィラーが50%で混合されて出来た、「細粒型」舗装補修材です。
マンホール周りや、ジョイント部の段差解消、5mm~10mmの擦り付け補修が可能になり、転圧後の締りが良いのでカーブ区間での施工もしやすくなりました。



施工方法

陥没や痛んだ路盤のゴミを取り除きます。

スコップ等を使って補修箇所に十分に「ハイ・エース・パッチ」を充填し、スコップ等の裏を使って均してたたいて下さい。又補修面積が広いときはランマなどを使うとより効果的です。

補修後、直ちに車両の通行が可能。通過車両にて転圧がされ補修完了。



 **美松工業株式会社**

本社工場 半田市州の崎町2番地111 〒475-0021
TEL (0569) 29-2751 (代) FAX (0569) 29-2742
URL <http://www.mimatsukogyo.co.jp>
E-mail info@mimatsukogyo.co.jp

■販売代理店

High ECO-PATCH

全天候型路面復旧補修材

ハイ・エコ・パッチ

ハイ・エコ・パッチはエース・パッチの姉妹品として開発されたハイテク製品です。

路面の割れ目、穴、壊れた所などの
応急補修、及び水道、ガス、電力、電話などの
仮復旧工事に最適な製品です。

《特徴》

- ①エコ・パッチよりもさらに耐久性をもたせました。
- ②雨や雪の日でも作業が可能です。
- ③施工が容易で、締め固め後すぐに交通開放させる事ができます。
- ④乳剤など下準備の必要がありません。

《使用方法》



(深いポットホールは上記の作業を2~3回に分けて施工ください。)

※袋の中で硬くなる事がありますが、品質は変わりません。使用前(袋に入った状態)にほぐしてから開封してください。



美松工業株式会社

本社工場/半田市州の崎町2番地111 〒475-0021
TEL.(0569)29-2751 FAX.(0569)29-2742
URL <http://www.mimatsukogyo.co.jp>
E-mail info@mimatsukogyo.co.jp

■販売代理店