

排水性舗装に最適な
高性能補修材

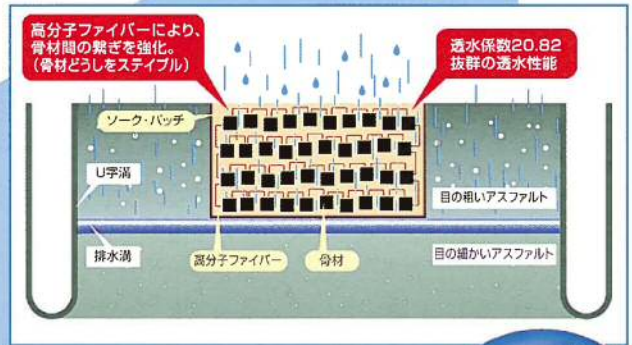
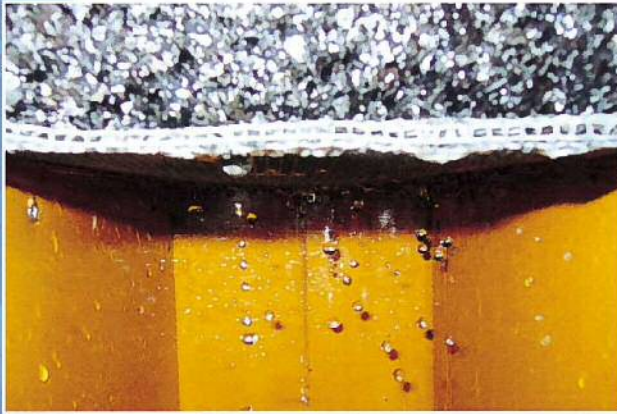
SOAK-PATCH

排水性舗装補修材〈ソーク・パッチ〉

使用用途

排水性舗装箇所
全般

- 高分子ファイバーを使用し、骨材同士の繋ぎを強化。長期耐久性を保持。
- 透水係数20.82 (透水試験基準値 1.0×10^{-2} 1.0) 以上、越流量860.4の試験結果を示し、抜群の透水性能を発揮。
- 米国SHRPプログラムにて施工性、経済性を高く評価されたバインダーを使用。



施工方法

1. 補修箇所のチリ、泥、ごみを除去
2. 袋から出し、補修箇所に充填 (余盛り10%程度)
3. スコップで敷き均し、軽く叩く
4. 車両の即通行開放
5. 通行車両のタイヤの転圧で補修完了

骨材粒径5mmで柔軟かつ流動性に富んでおり、どんな形状のポットホール、段差、わだちにも満遍なく、密度よく接着。タックコーティングや乳剤は不要。降雨時・降雪時に施工できる全天候型。長期に保存ができ、補修材を無駄にする事が無い。充填・施工直後の車両通行時、飛散が殆ど無く、安全。

 **美松工業株式会社**

本社工場 半田市州の崎町2番地111 〒475-0021
TEL (0569) 29-2751 (代) FAX (0569) 29-2742
URL <http://www.mimatsukogyo.co.jp>
E-mail info@mimatsukogyo.co.jp

■販売代理店