

マルチプルタイタンパー (阪神阪急 RWT)



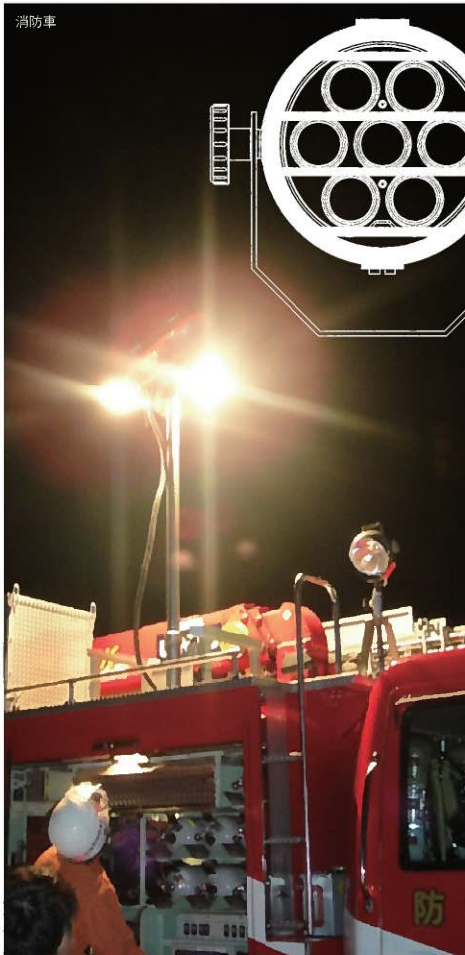
LED投光器のパイオニアとして、「最光品質」をお届け致します。

業界最高スペックをテーマに開発・製造し、小型・大音量・耐震動・防水というLED投光器の重要な要素を高次元で達成。様々な環境下で使用される事を前提とし温度をフィードバックしてLEDの出力を制御する「サーマルマネジメントシステム」を導入。品質管理にも重点を置き、完全防水製品に関して出荷前に全て水没試験を行っています。

マルチプルタイタンパー (名古屋鉄道)



消防車



クレーン



現場使用を前提としたDC駆動

弊社LED投光器は車両・船舶や建設機械への取付を前提に、直流駆動の製品をメイン展開。変換時の余分な損失がなく、効率よくバッテリー駆動が可能です。12V、24Vだけでなく、48V対応品もラインナップ。JR西日本様をはじめ、保線車両、消防車やフォークリフトなど、作業現場の照明として幅広く活躍しています。

広告宣伝車





クレーン



車両積載車



ブルドーザー

高出力・高効率化が進むLED

近年ではLEDの高効率化が進み、ハイパワーLEDが数多く開発されています。これにより高出力タイプLEDも発熱が抑えられるようになり、ボディサイズの小型化とともに、更なる高出力化も可能となりました。実用性だけでなく、バッテリー保護や燃費向上の観点からも、作業現場での投光器LED化が進められています。



電話工事車両 (NTT)



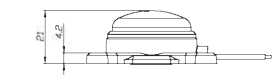
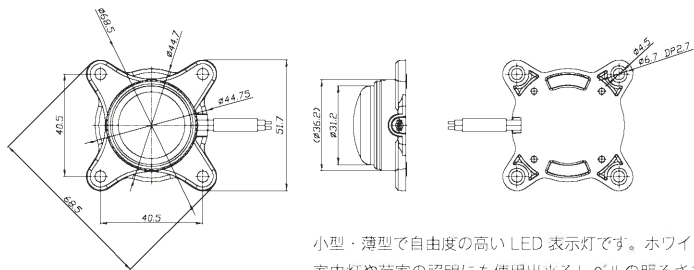
マルチプルタイタンパー (JR西日本)



雪上作業車



NASA



発光色バリエーション

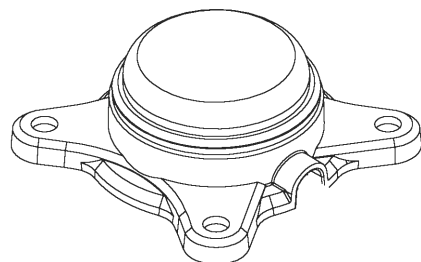
- 白 KWPD-W ● 緑 KWPD-G
- 青 KWPD-B ● 橙 KWPD-A
- 赤 KWPD-R

小型・薄型で自由度の高いLED表示灯です。ホワイト発光の物は作業車両の室内灯や荷室の照明にも使用出来るレベルの明るさを確保出来ます。その他、ブルー、アンバー、レッド、グリーンと多彩な発光色をラインナップ。低消費電力で高輝度なので、バッテリー駆動の表示灯に最適です。

重量	55g	使用環境温度	-30 ~ 40℃
全光束	128lm (ホワイト)	消費電力 (24V時)	白 2.2W
定格電圧	24V		青 1.7W
防水等級	IP68相当		赤 2.2W
動作電圧	直流 11V ~ 30V		緑 2.3W
使用LED	ソウルセミコン		橙 1.6W
耐振動	15.6Grms	素材	筐体: アルミニウム
LED寿命	20000 ~ 50000h		カバー: ポリカーボネイト

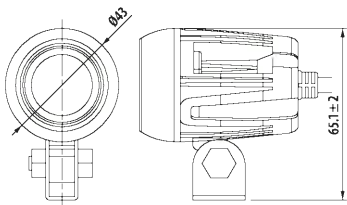
高輝度 LED表示灯

KWPD

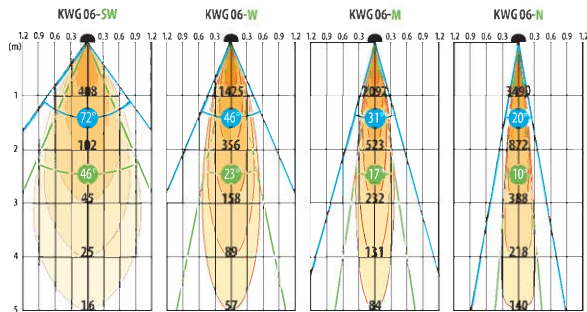


検査用・手元照明に最適なLED投光デバイス

KWG 06



配光角度は広角(SW)、中広角(W)、中角(M)、狭角(N)、の4種類。耐衝撃設計のため、振動の多い重機などへの装着にも安心。12V から 32V までの直流電源で動作しますので、12V車または 24V車で使用可能です。IP68 相当の完全防水設計で、クルーザーなどの船船用としても十分な耐久性を誇ります。ハロゲンランプ投光器からの交換で大幅に電力削減、バッテリー保護の観点でも最適です。



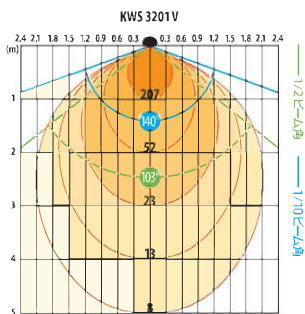
— 1/2ビーム角 — 1/10ビーム角

発光色バリエーション (消費電力 3W) ※受注生産

- 青 KWG06C-03B (SW/W/M/N) ● 緑 KWG06C-03G (SW/W/M/N)
- 赤 KWG06C-03R (SW/W/M/N) ● 橙 KWG06C-03A (SW/W/M/N)

※上記の色見本はイメージです。実際の発光色とは異なります。

重量	190g ※ブラケット含	温度制御	100% ~ 86%
全光束	340lm	LED寿命	20000 ~ 50000h
初期電力	6W	使用環境温度	-30 ~ 40℃
定格消費電力	6W	付属品	コネクタ付電源ハーネス(150mm)
色温度	6000k		ブラケット
防水等級	IP68相当	緩み防止ボルトナット(ステンレス製)	
動作電圧	直流 12V ~ 32V	素材	筐体: アルミニウム
使用LED	CREE XP-G2 × 1		レンズカバー: ポリカーボネイト
耐振動	15.6Grms		ブラケット: アルミニウム



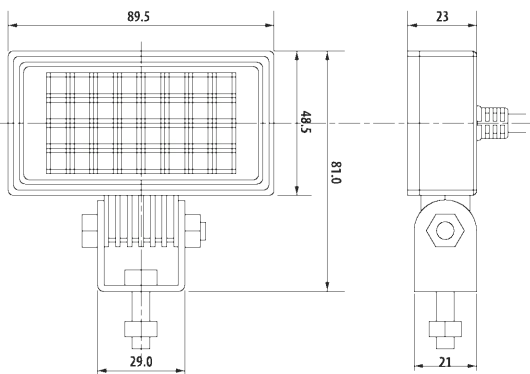
重量	185g ※ブラケット含	演色指数	Ra75 ~ 83
全光束	500lm	耐振動	15.6Grms
初期電力	7W	LED寿命	20000 ~ 50000h
定格消費電力	7W	付属品	コネクタ付電源ハーネス(150mm)
色温度	6000k		ブラケット
防水等級	IP67相当	緩み防止ボルトナット(ステンレス製)	
動作電圧	直流 9V ~ 32V	素材	筐体: ナイロン
使用LED	3チップSMD ソウルセミコンダクタ		レンズカバー: ポリカーボネイト
		ブラケット: SUS304 ステンレス	

レンズ不使用なので光量の減衰がなく、ムラもないため看板灯に最適。更にDC駆動で完全防水のため、宣伝用車両にも。1灯わずか7W、バッテリーに優しく省エネです。140°ワイド配光なので内照看板のバックライト照明としても使用頂けます。KWS3201Vはその照度と耐震性が認められ、JR西日本様~私鉄各社の保線車両にも採用されました。

発光色バリエーション (消費電力 5W ~ 7W) ※受注生産

- 青 KWS3201C-5B ● 緑 KWS3201C-5G
- 赤 KWS3201C-5R ● 橙 KWS3201C-5A

※上記の色見本はイメージです。実際の発光色とは異なります。



140°超広角タイプで広範囲をムラ無く照射

KWS 3201V

