



特長

- 顔認証と同時に表面温度を瞬時に計測可能です
- マスクをした状態でも認識が可能です
- 設定した温度以上を検出すると、アラーム出力が可能です
- リレー出力を利用して自動ドアなどの開錠も可能です
- PCを接続することで別室からの管理が可能です

※表面温度分布を測定する機器ですが、体温計等の医療機器ではありません

※精度向上の為、屋内の無風環境での使用を推奨いたします

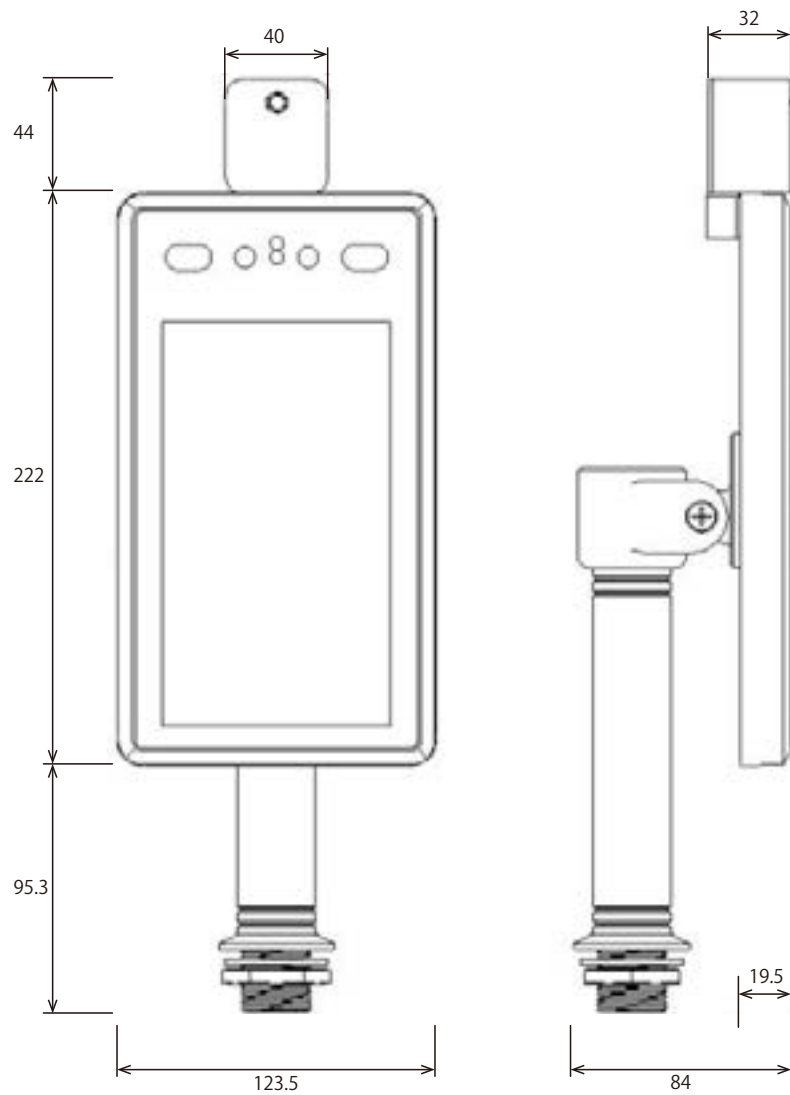
※※対象人物、カメラ画面内に蛍光灯、日の当たる状態での温度測定は誤測定の原因となります。

※ブラケットは別売です

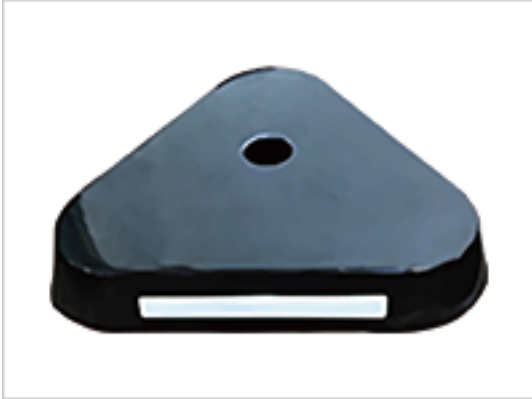
仕様

項目	NSAC-TH1001
イメージセンサー	1 / 2.7" CMOS
解像度	1920 × 1080
被写体最低照度	カラー時 :0.01Lux/F1.2、モノクロ時 0.001Lux/F1.2
レンズ	f=4.5mm
メモリ	16GB 内蔵メモリ ※登録件数約 22,400 件 スナップショット 100,000 枚保存
<顔認識>	
設置高さ	1.2-1.8M、角度調整可能(上方38度、下方18度)
測定距離	0.5-0.7M
測定視野角	垂直±40度
認識時間	0.5秒
<温度>	
設置高さ	1.2-1.8M、角度調整可能(上方38度、下方18度)
測定距離	0.5-0.7M
測定温度範囲	35~45度
精度	±0.5度
認識時間	0.5秒
<インターフェイス>	
画面サイズ	7インチ
インターネット	RJ45 10M/100M イーサネット ※1LANポート
アラーム出力	1ch アラームリレー出力
電源	DC 12V ※専用アダプター付属
消費電力	20W (MAX)
消費電流	3A
動作可能温度	温度 0 ~ 40 度、湿度 5 ~ 80% ※結露しないこと
測温センサー動作可能温度	温度 10 ~ 35 度
測温センサー動作推奨温度	温度 25 ~ 30 度
外形寸法	123.5 (幅) × 361.3 (高) × 84 (奥) mm
重量	2.1kg

■ 寸法図



単位：mm



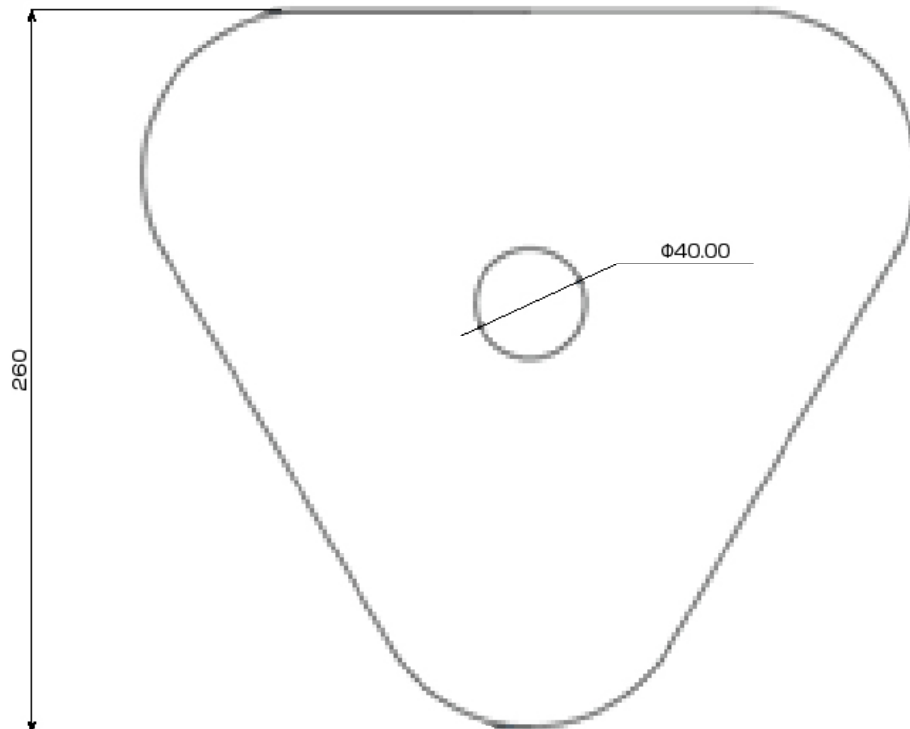
特長

- NSAC-TH1001との組み合わせで卓上に設置することが可能です。
- 装飾LEDライト付き

仕様

項目	NSACE001
材質	鉄
外形寸法	260(幅)×38(高)×283(奥)mm
重量	1.5Kg

寸法図



単位 : mm



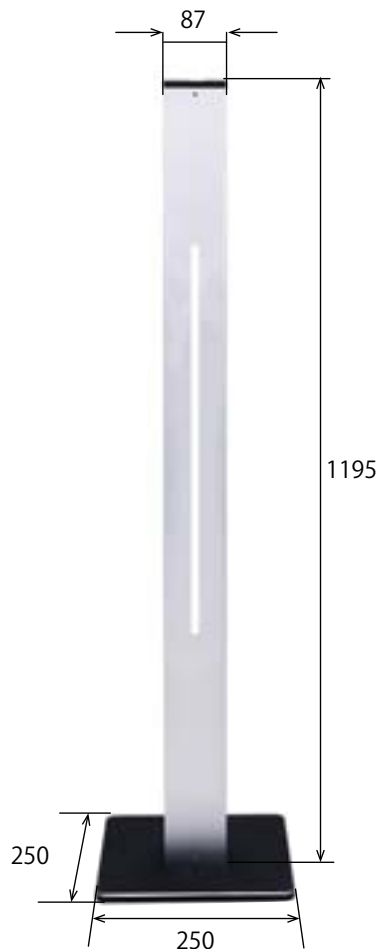
特長

- NSAC-TH1001との組み合わせで持ち運び可能なスタンドです。
- 装飾LEDライト付き

仕様

項目	NSACE002 専用ブラケット
材質	鉄
外形寸法	250(幅) × 1195(高) × 250(奥)mm (※ポール寸法 87(幅) × 1195(高) × 87(奥)mm)
重量	9Kg

寸法図



単位 : mm