

シンエツシリコーンゴム 製品



巻き付けるだけの
簡単メンテナンス
自己融着性シリコーンゴムテープ

ポリママルチテープ

STRONG

ストロング

口径の大きな配管の
各種漏えい補修に強い味方

水漏れ

液漏れ

エア漏れ

ガス漏れ

蒸気漏れ

より厚くより強く性能UP!!

35mm幅×3m

ポリママルチテープ (従来品)	厚さ 1.0mm
ポリママルチテープ STRONG	厚さ 1.3mm

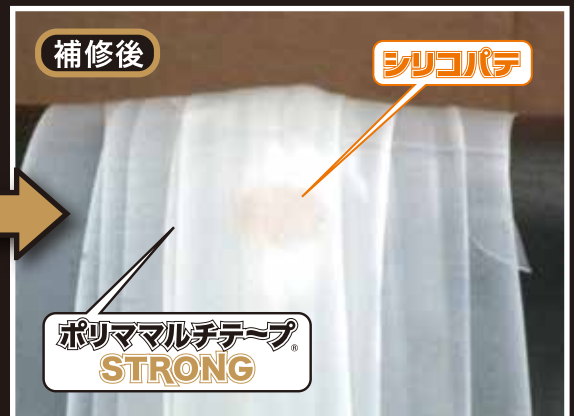
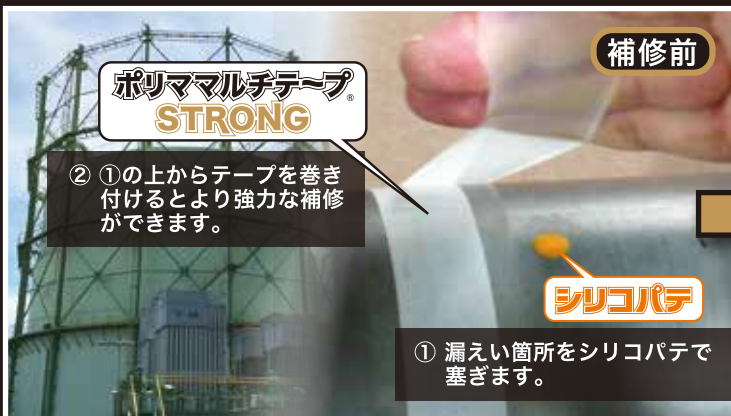
35mm幅

先端部を
約60度に
カット

50mm幅

日本製

50mm幅×3m



ポリママルチテープ STRONG は、

水漏れ

液漏れ

エア漏れ

ガス漏れ

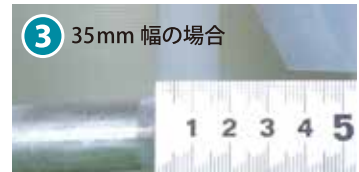
蒸気漏れ

など口径の大きな配管の各種漏えい補修に最適です。

- 従来のポリママルチテープより厚みと密着性を増した強力タイプの自己融着テープです。
- 引っ張って巻き付けることでシリコン素材同士が融着し、一体化するテープです。
- 粘着剤、可塑剤は使用していないので、剥がしてもベタベタせず跡残りもありません。
- 耐候性に優れたシリコン素材のため持続して性能を発揮することができます。

■ 施工手順

- 1 テープの端部を約60度斜めにカットし、施工箇所に合わせた長さにカットします。巻き付け前に剥離フィルムを剥がします。
- 2 巻き始めは、テープ先端を押えて引張り、まず1周させテープ同士を融着させます。
- 3 融着させたらテープを短めに持ってテープの幅が約半分程度（35mm幅は約17mm、50mm幅は約25mm目安）になるよう強く引張りながら巻いていきます。
- 4 漏れの発生している箇所に集中させて巻き進めます。
- 5 巻き終りのテープ後端の頂点を持って引張り、これまで巻いたテープに全幅がかかるように圧着します。



■ 使用上の注意

- ・ 製品はお子様の手が届かない場所で、直射日光を避け常温で保管してください。
- ・ テープ表面にはほこりや汚れが付かないようにご使用・保管してください。
- ・ 補修後のテープは、刃物等の鋭利なもので簡単に切れますので注意してください。
- ・ テープに付いている剥離フィルムは剥がして巻き付けてください。
- ・ 一時的な応急処置として、ご使用ください。
- ・ ガソリン、シンナー、トルエン等の揮発性の油や有機溶剤は使用しないでください。
- ・ 廃棄の際は、各自自治体の指導に従ってください。

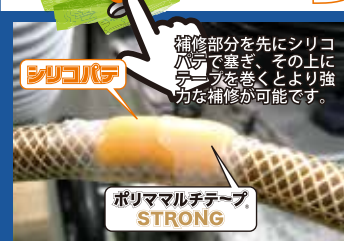
ポリママルチテープ STRONG

品番	PMS-35W-3M	PMS-50W-3M
一般名称	自己融着性シリコンゴムテープ	
材質	シリコンゴム	
色	半透明	
形状	山型	
幅	35mm	50mm
長さ	3m	3m
厚さ	1.3mm	
剥離フィルム色	透明	
耐熱温度	-50 ~ 200℃	
梱包仕様	小箱	1個
	中箱	5個
	外箱	30個
		1個
		3個
		12個

- 本製品の記載内容は、予告なしに変更する場合がありますので、あらかじめご了承ください。
- 本パンフレットの記載情報を許可なく複製・模倣・流用・転載することを禁じます。
- 詳細は弊社までお問い合わせください。

ほかのインフラメンテナンス用製品と組み合わせ併用して、より確実でより強力な補修が可能になります!!

シリコン製パテ シリコパテ



補修部分を先にシリコンパテで塞ぎ、その上にテープを巻くとより強力な補修が可能です。

粘土のような粘着で、練り込んだり貼り付けることで補修箇所にピタッと密着します。硬化しないので、いつでも簡単にきれいに剥がすことが可能な

万能パテ!!

です。 ■仕様 t2mm×25mm×40cm

日本製

● お問い合わせは

施工方法動画はこちらのサイトもご覧ください

ShinEtsu 信越ポリマー株式会社

営業本部 営業第四部

〒331-0811 埼玉県さいたま市北区吉野町1-406-1
TEL 048-652-6287 FAX 048-652-6289

●ホームページ <https://www.shinpoly.co.jp>

