



# シリコパテ + ポリママルチテープ® より強力な漏えい補修が可能!!

## シリコーン製パテ **シリコパテ**



粘土のような粘着  
で、練りこんだり  
貼り付けることで  
補修箇所にピタッ  
と密着します。

適度な粘着で、  
貼ってはがせて  
跡も残らない。

**万能パテ!!**

硬くならずいつでも適量を手にとって  
どんな形状にも練りこめるから、  
さまざまなシーンに応用できます。



施工例 A：配管継手の保護・補修



施工例 B：鋼管ピンホール穴の補修

- 硬化せずに簡単に剥がすことが可能。
- ピンホール穴を塞いで密着補修。
- ネジ切り部をなだらかに段差補修。

日本製

# キレツや隙間などの漏気部の封止 凹凸や継手部をなだらかに段差解消

## シリコーン製パテ **シリコパテ**



### 特 長

- 本製品は粘土のような粘着のある接着力で、練りこんだり、貼り付けることで補修箇所にピタッと密着するパテです。
- 硬化せず、いつでも簡単に剥がすことが可能です。
- ピンホールの穴埋め、管と継手の段差を埋めるなどさまざまな用途に使用できる貼って剥がせる万能パテです。
- 上からポリママルチテープ®やポリママルチテープ® ストロングを巻くとより強力な補修が可能です。

### 用 途

- 配管のピンホール穴の補修。
- エアーホースの劣化による漏れの補修。
- 撮影、ディスプレイなどの小物や展示物の固定や仮止めなどにも応用できます。
- 管と継手の段差埋め補修。
- 配線の仮固定。

幅**25mm**×長さ**40cm**

少量パックで  
販売中!!

注目

ほかのインフラメンテナンス用製品と組み合わせ併用して、  
より確実でより強力な補修が可能になります!!

シリコーン製パテ

**シリコパテ**

+

ポリママルチテープ

25mm幅×5m

25mm幅×2m

ワイド

50mm幅×5m

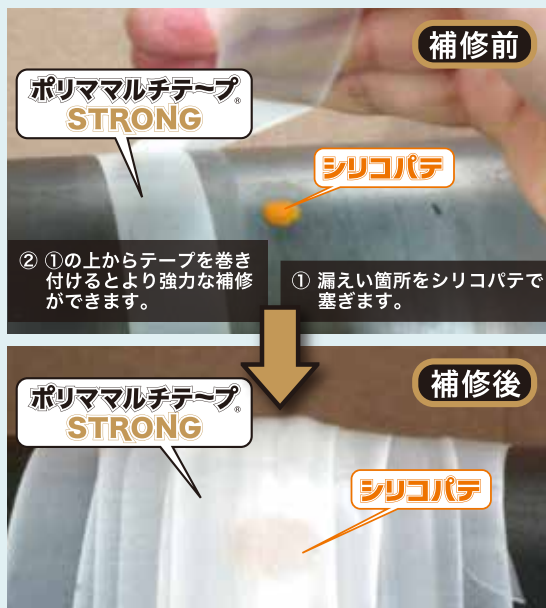
ポリママルチテープ

**STRONG**

35mm幅×3m

口径の大きな配管などに。

50mm幅×3m



補修前

補修後

### ご使用上の注意

- ・シリコパテの施工は、人体の安全性を十分確保しながら行ってください。
- ・製品はお子様の手の届かない場所で、直射日光を避け常温で保管してください。
- ・ガソリン、シンナー、トルエン等の揮発性の油や有機溶剤は使用しないでください。
- ・廃棄の際は、各自治体の指導に従ってください。

材質表示 パテ基材:シリコーンゴム  
剥離フィルム:PP

ポリママルチテープ®  
の商品詳細や使い方は  
こちらをチェック!!



- 本製品の記載内容は、予告なしに変更する場合がありますので、あらかじめご了承ください。
- 本パンフレットの記載情報を許可なく複製・模倣・流用・転載することを禁じます。
- 詳細は弊社までお問い合わせください。

日本製

- お問い合わせは

**ShinEtsu** 信越ポリマー株式会社

営業本部 営業第四部

〒331-0811 埼玉県さいたま市北区吉野町1-406-1

TEL 048-652-6287 FAX 048-652-6289

● ホームページ <https://www.shinpoly.co.jp>