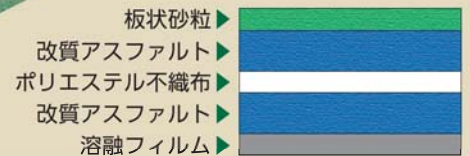
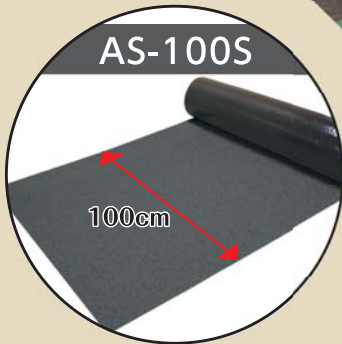


改質アスファルト系防草シート ニードフル ASシート

耐用年数
20年以上

AS-90G



製品構造

「ニードフルASシート」の優れた特長

- 太陽光を完全に遮り（遮光率100%）、雑草の光合成を阻止します。
- 水を通さないため、地盤の侵食を防ぎます。
- 雑草への水の供給を断ち、遮光と併せて高い防草効果を発揮します。
- 屋上などの露出防水として実績のある改質アスファルトの表面に、砂粒を加圧密着することで、優れた耐候性を実現しました。

品番	幅 (m)	長さ (m)	厚さ (mm)	質量 (g/m)	引張強さ (N/cm)		伸び率 (%)		引裂き強さ (N)		遮光率 (%)	防水性
					タテ	ヨコ	タテ	ヨコ	タテ	ヨコ		
AS-90G/90S	0.9+0.1	8	3	3000	120	120	15	15	70	70	100	漏水無し
AS-100G*/100S*	1											
AS-90G/90S-4*	0.9+0.1	6	4	4000	120	120	15	15	70	70	100	漏水無し
AS-100G/100S-4*	1											

G:グリーン 引張強さ、伸び率、引裂き強さ: JIS A 6013 準拠
S:グレー 遮光率: JIS L 1055 準拠 防水性: ARK 14W-04 準拠

※受注生産品



グリーン (G)

グレー (S)

環境保全製品で、これからの土木工事を変えるー

Tanaka[®]

施工事例



- | | | | |
|----------|--|------------------|------------------|
| ■ 本社・工場 | 〒595-0013 大阪府泉大津市宮町12番23号 | TEL.0725-32-5381 | FAX.0725-32-2605 |
| ■ 営業企画室 | 〒541-0042 大阪市中央区今橋4-3-6 淀屋橋NAOビル4F | TEL.06-6228-3070 | FAX.06-6228-3071 |
| ■ 札幌営業所 | 〒060-0003 札幌市中央区北三条西3-1-25 メットライフ札幌北三条ビル7F | TEL.011-232-5241 | FAX.011-232-3880 |
| ■ 仙台営業所 | 〒981-1106 仙台市太白区柳生2-25-6 | TEL.022-242-0810 | FAX.022-242-7414 |
| ■ 東京営業所 | 〒103-0004 東京都中央区東日本橋2-16-7 ANNI東日本橋ビル8F | TEL.03-3861-1371 | FAX.03-3861-1372 |
| ■ 名古屋営業所 | 〒461-0001 名古屋市東区泉1-1-35 ハイエスト久屋4F | TEL.052-959-2601 | FAX.052-959-2603 |
| ■ 大阪営業所 | 〒550-0014 大阪市西区北堀江1-5-2 四ツ橋新興産ビル11F | TEL.06-6536-2751 | FAX.06-6536-2752 |
| ■ 広島営業所 | 〒730-0801 広島市中区寺町5-27 パークヒルズ城南302 | TEL.082-532-7795 | FAX.082-292-2033 |
| ■ 福岡営業所 | 〒812-0013 福岡市博多区博多駅東1-14-25 新幹線ビル2号館2F | TEL.092-471-5252 | FAX.092-471-5266 |

副資材ラインアップ

アンカーピン・JYワッシャー (防草シートの固定)

L型アンカーピン
(丸鋼)



規格	Φ9mm × L200mm	200本入
	Φ9mm × L300mm	150本入
	Φ9mm × L400mm	100本入

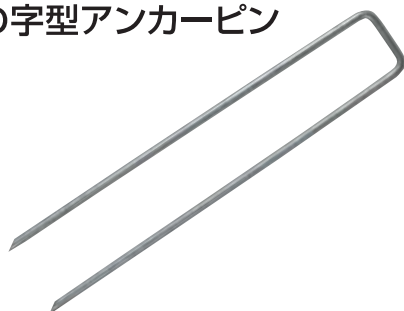
L型アンカーピン
(異形棒鋼)



規格	D10 × L200mm	200本入
	D10 × L300mm	150本入
	D10 × L400mm	100本入

※上記以外のサイズも対応可能 (受注生産)

コの字型アンカーピン



規格	Φ4mm × W35mm × L200mm	
	200本入	
	メッキ	

JYワッシャー



規格	グリーン・ブラック※	
	200枚入	
	d = 84mm	

※ブラックは受注生産



使用例

L型アンカーピン + JYワッシャー + JY-1R



使用例

コの字型アンカーピン + JYワッシャー + JY-3S

テープ (防草シート同士の接合、アンカーピン打設部の防草)

表面不織布タイプ



規格	JYT-L	W10cm × L20m
	JYT-L/C	10cm × 10cm × 200枚
	表面平滑加工 JY-1Rと同色	
任意の幅で対応可能(受注生産品)		

表面不織布タイプ



規格	JYT-D	W10cm × L20m
	JYT-D/C	10cm × 10cm × 200枚
	表面平滑加工 JY-3S・JY-4Sと同色	
任意の幅で対応可能(受注生産品)		

表面不織布タイプ



規格	W20cm × L20m
表面平滑加工 JY-1Rと同色	

片面テープ



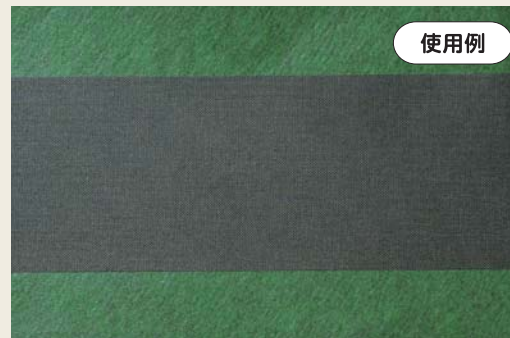
規格	W10cm × L50m
アクリル系粘着剤	

使用例



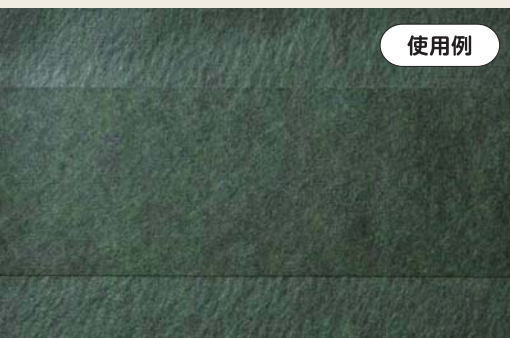
JY-1R+JYテープ(ライトグリーン)

使用例



JY-1R+粘着テープ

使用例



JY-3S+JYテープ(ダークグリーン)

使用例



JY-3S+粘着テープ

接着剤 (防草シート同士の接着、防草シートと構造物の接着)

カートリッジタイプ

ダイアボンドシーラーA



規格 330ml 10本入
クロロプレンゴム系接着剤

刷毛塗りタイプ

ボンド G11Z



規格 3kg/15kg 高粘度タイプ
クロロプレンゴム系接着剤

刷毛塗りタイプ

TM-81



規格 3kg/15kg 低粘度タイプ
ニトリルゴム系接着剤

G11Z・TM-81希釈用

NKシンナー



規格 3kg/14kg 刷毛の洗浄
主成分:メチルエチルケトン

ポール周囲の防草

間詰めタイプ

ボンド 変成シリコンコーク



規格 333ml / ダークグリーン
10本入

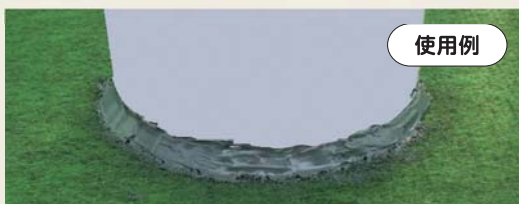
被覆タイプ

タイングシート



規格 JY-1Rタイプ / JY-4Sタイプ
外径47cm / 内径20cm

使用例



変成シリコンコーク

使用例



タイングシート

※受注生産品
※テープで端部を固定してください

その他

端部固定の補助

コノエダブル



規格	WNo.2緑 / WNo.2黒
	100個入 d = 27mm
	ABS樹脂製

使用例



コンクリートネイル+コノエダブル+JY-1R

端部固定の補助

コンクリートネイル



規格	#9 × 50 (φ3.76mm × L50mm)
	500g(約100本)入

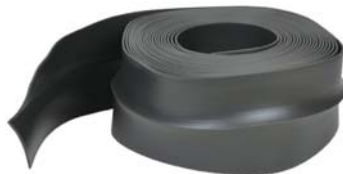
使用例



コンクリートネイル+コノエダブル+JY-3S

構造物際の防草

防草エルバー



規格	D5cm × H5cm × L10m
	推奨接着剤：TM-81
	ポリ塩化ビニル製

使用例



防草エルバー



- | | | | |
|----------|--|------------------|------------------|
| ■ 本社・工場 | 〒595-0013 大阪府泉大津市宮町12番23号 | TEL.0725-32-5381 | FAX.0725-32-2605 |
| ■ 営業企画室 | 〒541-0042 大阪市中央区今橋4-3-6 淀屋橋NAOビル4F | TEL.06-6228-3070 | FAX.06-6228-3071 |
| ■ 札幌営業所 | 〒060-0003 札幌市中央区北三条西3-1-25 メットライフ札幌北三条ビル7F | TEL.011-232-5241 | FAX.011-232-3880 |
| ■ 仙台営業所 | 〒981-1106 仙台市太白区柳生2-25-6 | TEL.022-242-0810 | FAX.022-242-7414 |
| ■ 東京営業所 | 〒103-0004 東京都中央区東日本橋2-16-7 ANNI東日本橋ビル8F | TEL.03-3861-1371 | FAX.03-3861-1372 |
| ■ 名古屋営業所 | 〒461-0001 名古屋市東区泉1-1-35 ハイエスト久屋4F | TEL.052-959-2601 | FAX.052-959-2603 |
| ■ 大阪営業所 | 〒550-0014 大阪市西区北堀江1-5-2 四ツ橋新興産ビル11F | TEL.06-6536-2751 | FAX.06-6536-2752 |
| ■ 広島営業所 | 〒730-0801 広島市中区寺町5-27 パークヒルズ城南302 | TEL.082-532-7795 | FAX.082-292-2033 |
| ■ 福岡営業所 | 〒812-0013 福岡市博多区博多駅東1-14-25 新幹線ビル2号館2F | TEL.092-471-5252 | FAX.092-471-5266 |