

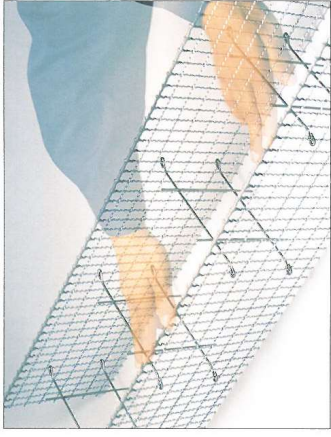
# 従来のフレーム工法用型枠の短所を克服!

フレーム部材の天端部に特殊樹脂コーティングを施すことで、従来の様々な問題を解決したFcタイプ(PAT)・・・ISEYASUからの提案です。

## フレーム部材天端部の特殊樹脂コーティングによる5つの特長

### 1 安全性

フレーム部材の天端部を素手で触れてもケガをしません。また作業中の命綱、吹き付けホースの引っ掛かりがなく安全作業が確保できます。



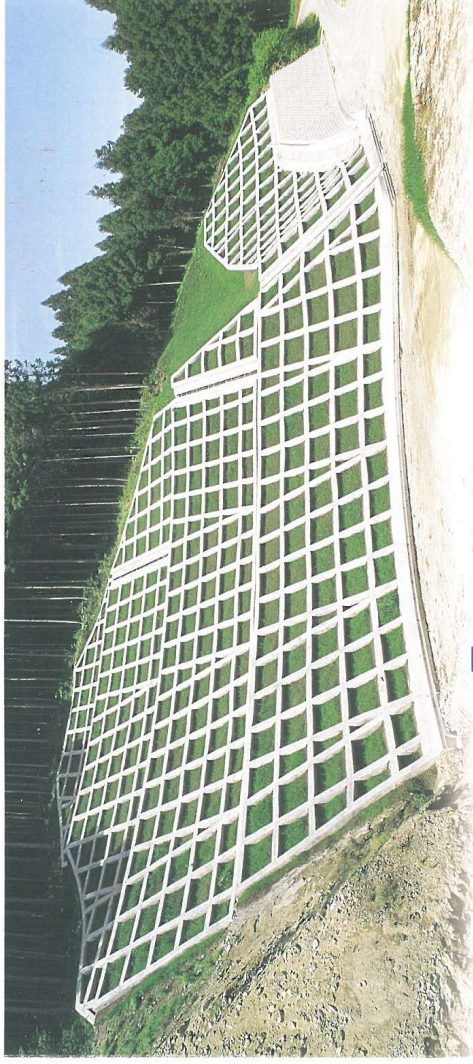
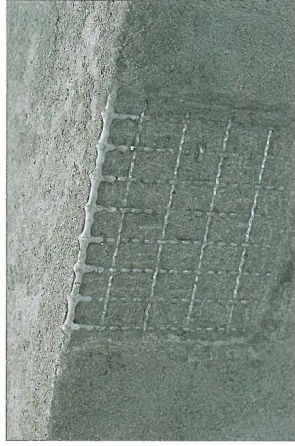
### 2 加工性

クリンプ金網製部材の問題点であった現場での切断加工による金網の目はずれやフレーム部材がバラバラになる事はありません。また特殊樹脂コーティング部も簡単に切断することができます。



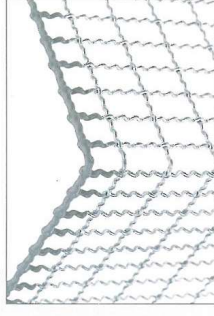
### 3 施工性

法料上面のコテ仕上げはコテがなめらかに滑り、フレーム部材天端部の凹凸によりモルタル・コンクリートの付着も良好です。側面部に至ってはクリンプ金網の波形加工された縁材にモルタル・コンクリートがなじみコテ仕上げがスムーズに行えます。



### 4 柔軟性

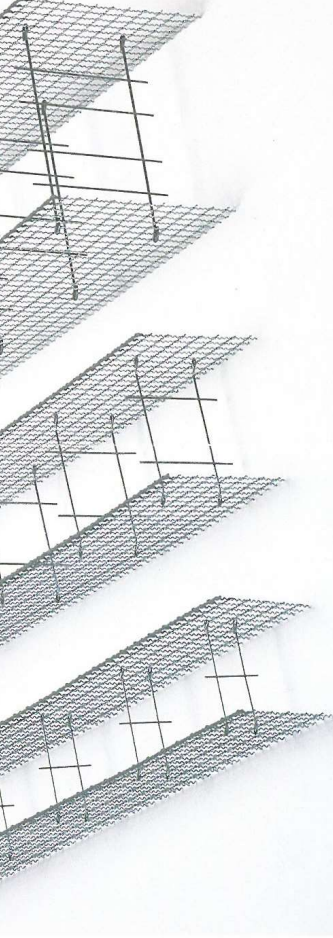
特殊樹脂コーティングの素材は軟質で密着性の高いものを使用している為、クリンプ金網製部材の特性である柔軟性を損なうことなく起伏の激しい法面へも容易に適用できます。フレーム部材を変形させても金網の目はずれ、特殊樹脂コーティングの剥がれは起きません。



### 5

### 防食性

最もサビが発生しやすい法料天端部よりサビの発生はありません。



屋外に約1ヶ月間自然放置した場合の比較

従来品

Fcタイプ

