

パイル・ポールクラッシャー HPC-

< 使用目的 >

- パイルやポールの破碎専用開発された機械の為、効率よく作業が行えます。ハンドタイプ及びバックホーに取り付ける大型タイプと、現場に併せた対応ができます。
- 現場で解体処理が出来ますので、持ち出しが容易です。
- 低振動、低騒音の為、周りの住民の方に振動や騒音による迷惑をかける心配がありません。

＜実用新案＞

< 取扱方法 >

- 平戸の油圧ポンプにて使用します。3相200Vをご用意下さい。
- 破碎するパイル・ポールにクラッシャーをセットして、油圧ポンプについている、2点押釦スイッチにてクラッシャーの刃先を動かし破碎していきます。

< 仕様 >

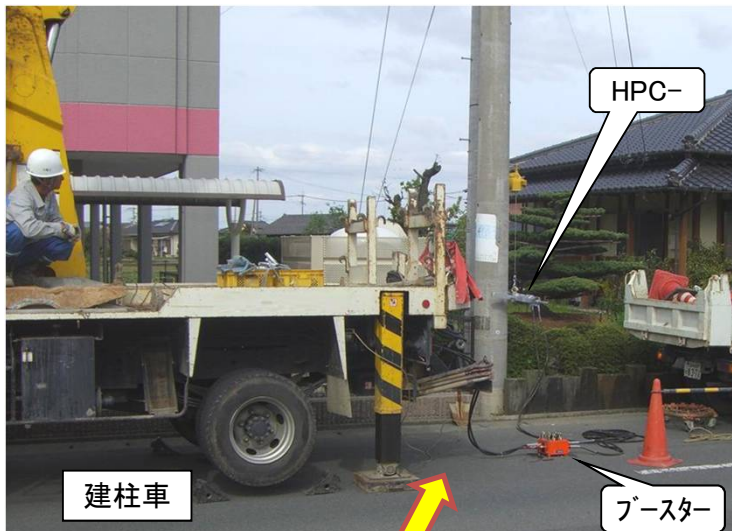
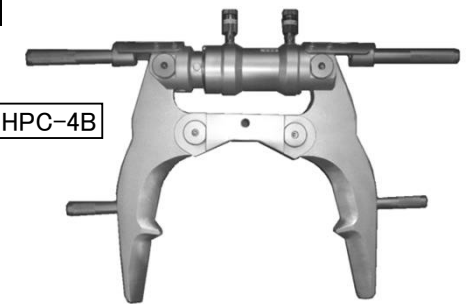
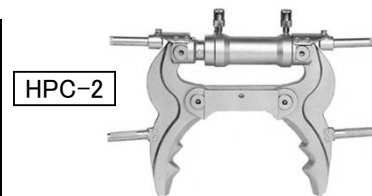
* 油圧 85MPa設定

仕様 / 型式	HPC-2	HPC-4B	HPC-4
シリンダー出力(kN)	265	346	482
能力(ポール・パイル径 φmm)	170~350	300~400	350~400
アームの開き最大(mm)	360	410	415
質量(kg)	43	70	120

* 小型 * 軽量型 * 強力型

* 建柱車の油圧を利用する事も可能です。

建柱車のサービスポートより油圧を取り出し、ブースターに接続(増圧)し、建柱車の油圧レバーにて開閉操作出来ます。



2011.7.5



※ 改良の為無断で仕様変更する場合があります。