

経年後も、敷設したての感動を。

シリコンキャンバス

# SILICONE CANVAS

品質へのこだわり  
Commitment to quality

## FEATURE-01 これまでに無い高耐久

-100℃の低温から300℃の高温まで対応

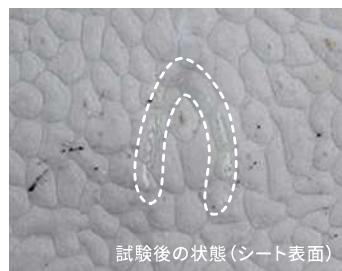
難燃試験結果

試験項目		試験結果	試験方法
燃焼性	燃焼長さ	1cm	JIS L 1091 B法 (表面燃焼試験)
	残炎時間	0秒	
	区分	2 (難燃有り)	

※バーナの先端をシート表面から1mm離して30秒間加熱

耐薬品性・耐紫外線

分子全体の結合力が高く、通常の有機物には無い高い耐久性を備えます。



試験後の状態(シート表面)



試験後の状態(シート裏面)

試験状況を動画で  
ご覧いただけます



## FEATURE-02 さらに環境にやさしい (KOIZUMI GREEN POLICY 認定品※)



KGP

- 材質に使用しているシリコンは石油資源への依存度が低く、大規模開発を必要としません。
- 高耐久でメンテナンス頻度が少なく、廃棄物削減に貢献します。
- 原料採掘コストの低減に貢献します。

※当社では環境に配慮した商品の企画・開発を通じて脱炭素社会の実現などに取り組んでいくため、2030年に向けてKOIZUMI GREEN POLICY (KGP) を定めました。

[詳しい内容はこちら](#)

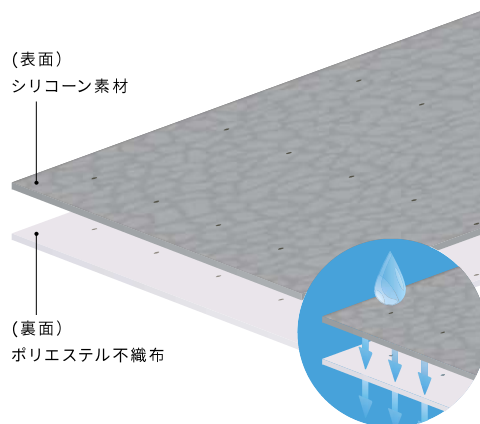


 小泉製麻株式会社

## シリコンなのに透水シート構成のひみつ

シートに独自の特殊加工を施す事で、シリコン素材でありながら透水機能を付与する事に成功しました。

また、シート裏面にはポリエステル不織布の貼り合わせを採用。これはシリコンと地面との緩衝の役目を持ち、より高い耐久性保持に貢献しています。



下地処理



接着面清掃



接着面10cm以上推奨



墨打ち



現場サイズに合わせて採寸



コンクリート部への接着剤塗布



ピン打設

※シート同士の接着は専用の接着剤をご使用ください。

商品仕様	厚さ	重量	幅	長さ	色
	1.8mm以上	1.4kg/m <sup>2</sup>	1.5m	15m	表：グレー 裏：ホホワイト

材質：表面 シリコン、裏面 ポリエステル

※記載データ等は保証値ではありません。

### 商品の取り扱いについて

- ・商品については説明をよく読んでからご使用ください。
- ・本来の用途以外にはご使用にならないでください。
- ・記載内容は本資料作成時点での情報・データ他に基づいて作成しています。
- ・記載のデータ等は保証値ではありません。カタログのデータは参考値ですので、品質保証書の数値と異なる場合がございます。
- ・廃棄の際は、各自自治体の正規の手続きに従ってください。
- ・施工に関しては、関連法規・条例等を遵守してご使用ください。
- ・使用条件により、性能に大きな差が生じる場合がございますので、ご注意ください。

使用上、不明な点は弊社までお問合せください。商品の改良・改善のため、仕様及び外観は予告なく変更することがございます。商品写真は撮影状況や印刷の関係上、実際の色・材質感とは異なる場合がございますのでご了承ください。

## 小泉製麻株式会社 戦略推進事業部門

本社営業部 〒657-0864 神戸市灘区新在家南町1丁目2番1号 TEL.(078) 841-9347 FAX.(078) 841-9349



小泉製麻WEBサイト

■ 東京支店  
〒162-0842 東京都新宿区市谷砂土原町2丁目7番15号  
TEL.(03) 5227-5325 FAX.(03) 5227-5328

■ 北関東事業所  
〒325-0072 栃木県那須塩原市豊住町80番地18 102号

■ 福岡事業所  
〒812-0016 福岡市博多区博多駅南1丁目11番27号  
201号室

■ 札幌事業所  
〒060-0061 札幌市中央区南1条西13丁目4番55号2階H室

■ 中部事業所  
〒453-0018 名古屋市中村区佐古前町13番59号  
2階 ルームA