

ケーブル圧縮端子仕様書

低圧・高圧(~6.6 kV) アルミ端子 38~400SQ(開発中、8月から受注開始予定)

低圧・高圧(~35kV)アルミ端子 38~400SQ

低圧・高圧(~35kV)銅アルミ合金端子 38~400SQ

GBP 株式会社

発行 2024年07月19日

更新 2024年08月02日

1. 適用範囲

この仕様書の適用規格を次に示す。特に指定のない限り、規格は最新版を適用する。

関連規格：

アルミ端子 GB/T 3190-2020

銅アルミ合金端子 GB/T 4423-2007

GB/T 3190-2008

2. 構造及び材質

構造及び材質は次のとおりである。

1) アルミ端子

①材質：GB/T 3190-2020 に準じたアルミニウム

②加工方法：表面は暗錫メッキを施し、錫メッキ層の外観と接着強度は GB/T 12599-2002

の 10.1 項と 10.3 項の規定に従うこと。

2) 銅アルミ合金端子

①材質：GB/T 4423-2007 に準じた銅

GB/T 3190-2008 に準じたアルミニウム

②加工方法：表面は暗錫メッキを施し、錫メッキ層の外観と接着強度は GB/T 12599-2002

の 10.1 項と 10.3 項の規定に従うこと。

3. 特性及び試験方法

下表の通りとする。

1.物理性能	
項目	詳細
めっき厚さ	GB/T 12599-2002
引張強さ	GB/T 9327-2008
温度上昇	GB/T 9327-2008
電気抵抗	GB/T 9327-2008
圧着接続性	GB/T 9327-2008

※日本基準がないため、上記の基準でしております。

4. 工場出荷試験

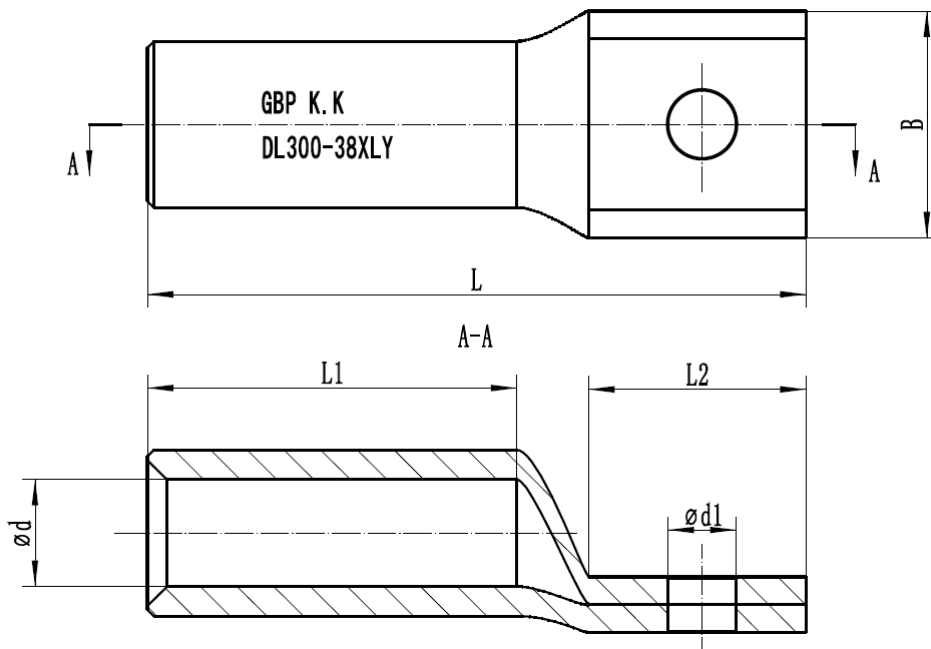
- ①外観
- ②寸法
- ③構造
- ④電気抵抗

5. その他

- ①使用電圧に則した、終端接続材料と伴にご使用ください。
 - ②コンパンド入り
 - ③コンパンドが少なくなった場合は、必要に応じて別途塗布してください。
 - ④圧縮端子の接続方法(具体的なクリンピングプログラムは、現場の状況によって異なります。)
- 1) E寸法（電線挿入深さ）に10mm程度プラスした長さの電線被覆を剥ぎ、電線を良く磨いた後、電線挿入口に奥まで挿入して摘要の六角ダイスにて電線方向に向かって全面圧縮を行ってください。圧縮の際は1/3程度ラップさせてください。

低圧・高圧(~6.6 kV)アルミ端子

(開発中、8月から受注開始予定)

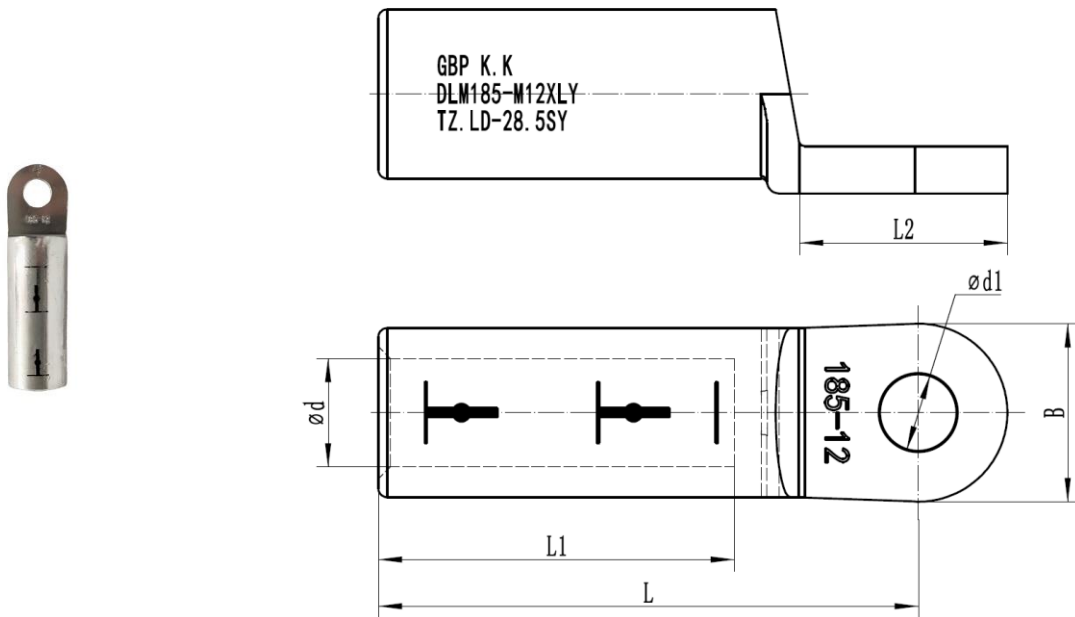


単位(mm)

型番	ケーブル断面積 (mm ²)	L	L1	L2	d	d1	B
DL2-38XLY	38	67	25.5	28.5	7.9	10.5	20
DL1/0-38XLY	60	82	32	32	9.9	10.5	22.5
DL4/0-38XLY	100	90	38	33.5	14	10.5	30
DL300-38XLY	150	102	57	33.5	16.5	10.5	35
DL400-58XLY	200	124	64	32	19.3	17	41
DL500-12XLY	250	140	76	38	21.3	13.5	44
DL600-12XLY	325	148	76	48	23.4	13.5	44
DL750-12XLY	400	165	86	48	26.2	13.5	44

異種金属との接続不可

低圧・高圧(～35kV)アルミ端子

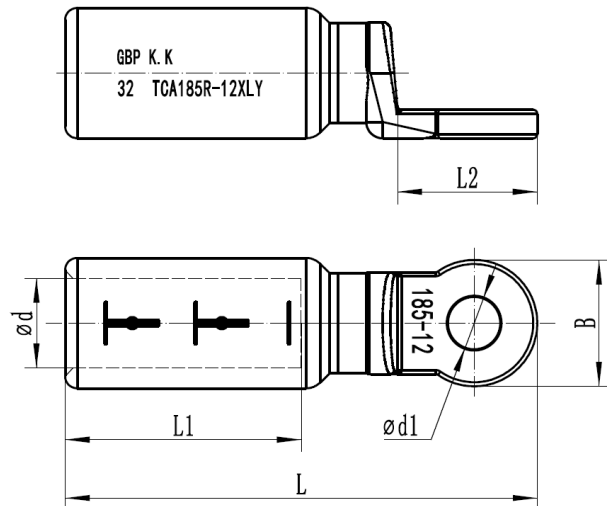


単位(mm)

型番	ケーブル断面積 (mm ²)	$\Phi d1$	Φd	L1	L2	L	B
DLM35-M12XLY	38	13	8	42	28	62	25
DLM70-M12XLY	60	13	11.2	52	28	72	25
DLM95-M12XLY	100	13	13.2	56	28	77	25
DLM150-M12XLY	150	13	16.3	60	35	90	30
DLM185-M12XLY	200	13	18.3	60	35	91	30
DLM240-M12XLY	250	13	21	70	43	103	38
DLM300-M12XLY	325	13	23.3	70	43	103	38
DLM400-M12XLY	400	13	26	73	43	116	38

異種金属との接続不可

低圧・高圧(～35kV)銅アルミ合金端子



単位(mm)

型番	ケーブル断面積 (mm ²)	L	L1	L2	ϕd	$\Phi d1$	B
TCA35R-8	38	78	42	22.5	8	8.4	20
TCA70R-8	60	85	42	26	11	8.4	24
TCA95R-12	100	85	42	26	12.5	13	24
TCA150R-12	150	110	58	32.5	15.5	13	30
TCA185R-12	200	116	58	36.5	17.6	13	31
TCA240R-12	250	116	58	36.5	19.5	13	31
TCA300R-12	325	155	92	41	22.5	13	36
TCA400R-12	400	155	92	41	25	13	36

異種金属との接続可能