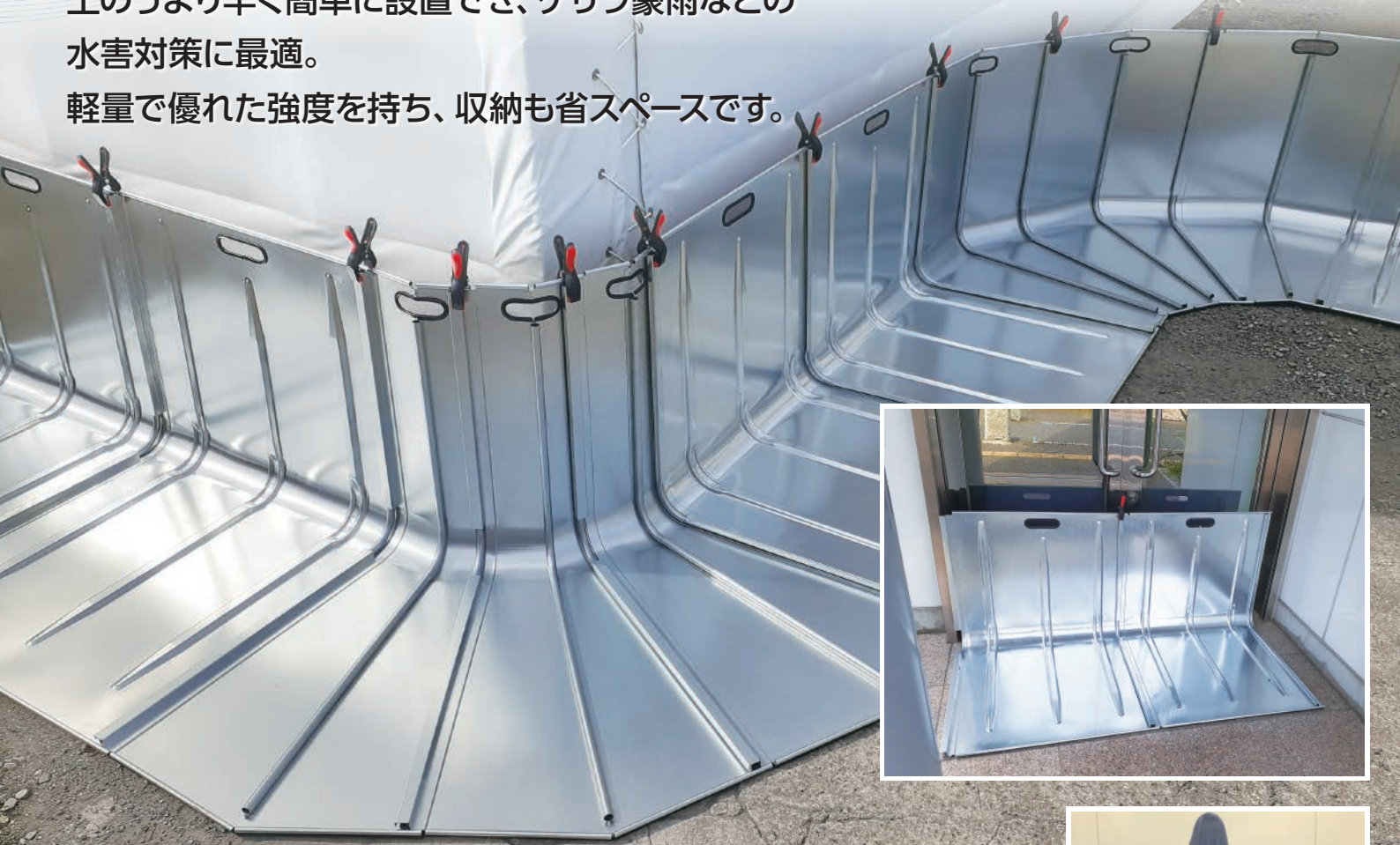


# 止水板 ウォーターブロック®

土のうより早く簡単に設置でき、ゲリラ豪雨などの水害対策に最適。

軽量で優れた強度を持ち、収納も省スペースです。



## 《 特 長 》

### 1. 台風や豪雨時の内水氾濫対策として簡単に設置可能

約6kg/枚で土のうの1/3程度の重さのため、女性でも持ち運び可能で地面に重ねて置いていくだけで簡単に短時間で土のうと同等の止水性が得られます。

### 2. 水深50cmまでの浸水に耐える強度を持った構造

亜鉛めっき鋼板を基材に剛性を上げるリブを設けてL字状に成形加工することにより、水深50cmまでの浸水に耐える優れた強度特性を持っています。

### 3. 省スペースな保管性

ウォーターブロック®は、重ねられる形状をしており、倉庫の一角などに場所を取らないで保管が可能です。

### 4. 繰り返し使用が可能な優れた耐久性

ウォーターブロック®の材質は、亜鉛めっき鋼板で耐久性に優れ、長期間の繰り返し使用に耐えます。



# 止水板 (ウォーターブ)

## 倉庫の出入り口



## 倉庫の出入り口



## 水路・せき止め



## 事務所の出入り口



## 個人宅

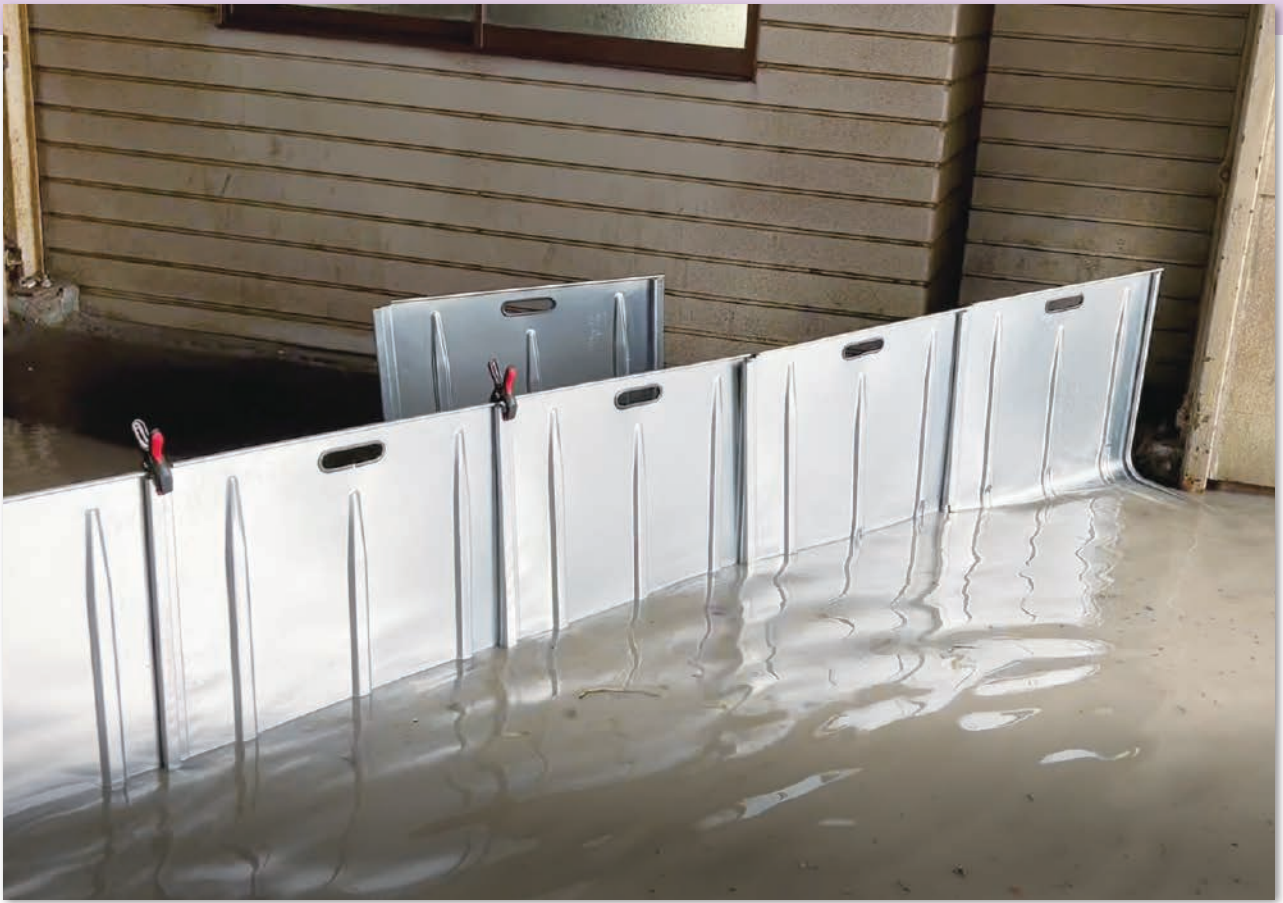


## 止水試験



# ロック) 設置事例写真

豪雨発生時に設置



豪雨発生時に設置



## 《 外 観 》



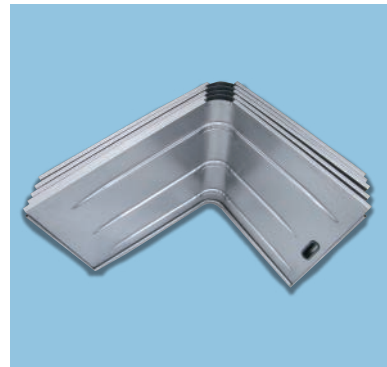
【本体】



【イン(内)コーナ用】



【アウト(外)コーナ用】



【収納時外観(5枚重ね時)】

## 《 仕様・製品図 》

【本 体】(1枚につき、パネクランプ1個付属)

寸 法:幅700×奥行700×高さ600 (mm)

重 量:6.2kg/枚

【コーナ部材】(1枚につき、パネクランプ1個付属)

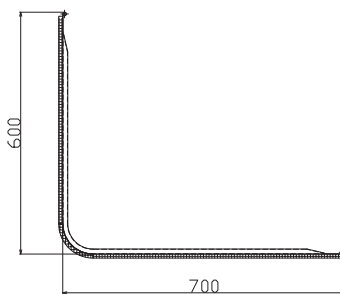
寸 法:奥行700×高さ600 (mm) 30度

重 量:5.7kg/枚 (イン・アウトコーナ用)

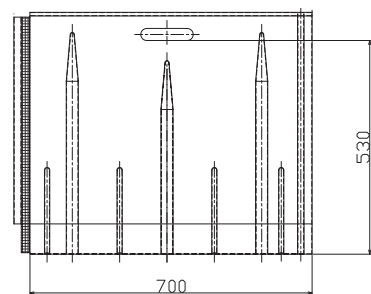
材 質:亜鉛めっき鋼板 板厚0.7mm

対応水深:50cm以下

止水性は、土のうと同等の簡易止水です。  
完全止水ではございません。



【側面図】



【正面図】

### ■ご使用に際して

- ・止水板を置く地表面は、凹凸がない平らな面でご使用願います。・必ず奥行700mmの長辺側を地面に置き、手かかり孔がある短辺側を立ててください。
- ・台風時で水圧がかからない状態では、風圧により飛ばされないように固定して下さい。・運搬・設置時は、必ず手袋を着用し、作業を行ってください。素手で作業すると、けがの原因となります。



株式会社ニッケンフェンスアンドメタル

本製品のお問い合わせ窓口は、下記の通りですのでご照会ください。

本 社	〒101-0021	東京都千代田区外神田4-14-1 秋葉原UDX	TEL 03-6625-6420	FAX 03-6625-6401
札幌支店	〒060-0062	札幌市中央区大通西5-11-1 中央土地札幌大通ビル	TEL 011-208-6111	FAX 011-208-2077
東北支店	〒980-0811	仙台市青葉区一番町3-6-1 一番町平和ビル	TEL 022-263-2311	FAX 022-263-2739
名古屋支店	〒460-0003	名古屋市中区錦2-13-19 瀧定ビル	TEL 052-265-8501	FAX 052-265-8572
大阪支店	〒541-0042	大阪市中央区今橋4-1-1 淀屋橋三井ビルディング	TEL 06-6202-1270	FAX 06-6202-1273
九州支店	〒812-0025	福岡市博多区店屋町5-18 博多NSビル	TEL 092-281-9900	FAX 092-281-9905

止水板【ウォーターブロック】の詳細はこちら

<https://www.nfe-kenzai.co.jp/products/metal/disaster/disaster-products/waterblock.html>



取り扱い特約店